

GUIDE RÉGIONAL
DES FORMATIONS
— EN —
**LOGISTIQUE &
SUPPLY CHAIN**



ÉDITION 2022

#pasca



le **TOP 3** des secteurs qui recrutent



Industrie



BTP



Transport
Logistique

SALONS - FORMATIONS - JOB DATING

Des offres qui vous correspondent

ouestfrance-emploi.com

+ de 60 000 annonces publiées chaque année !

SOMMAIRE

MÉTIERS



En tant qu'entreprise, contribuer à la formation des nouvelles générations nous permet de mieux les comprendre : leur raisonnement, leur vision professionnelle et leur projection de l'avenir. La transmission de connaissances nous oblige à prendre du recul sur notre propre activité. Nous étudions avec les étudiants des cas clients concrets et les retours que nous obtenons ont un effet miroir sur nos propres fonctionnements.

Jean-Baptiste Bernicot,
Responsable des pôles Ingénierie & Innovation chez IDEA.



Marqué par une industrie XXL conséquente, et avec ses propres enjeux, notre territoire dispose d'une intelligence industrielle à forte valeur ajoutée et à concurrence mondiale, que l'on doit entretenir et valoriser à travers la formation. Notre bassin industriel dispose d'une richesse d'acteurs, source d'expérience et d'inspiration, de vocation et d'emploi pour les jeunes. »

Patrick PIRRAT, Expert industriel & développement Economique Territorial. Intervenant au sein du Master 2 Management des Supply Chain Industrielles Innovantes à l'IUT de Saint-Nazaire.

+ de 60 formations

90 Établissements de formations en Pays de la Loire

1,9 million de salariés dans le domaine de la Supply Chain en France



ÉDITO



Quand il s'agit de choisir sa voie professionnelle et sa formation ou de développer ses compétences en cours de carrière, il est essentiel d'être bien informé, orienté et conseillé. On cherche à comprendre et se faire une image exhaustive d'un secteur d'activité ou d'une filière, puis à faire le lien entre les métiers et formations associés.

Les entreprises sont en recherche permanente de compétences. Elles ont besoin d'identifier facilement l'offre de formation locale et d'accéder aux profils recherchés.

Ces enjeux s'appliquent particulièrement aux **activités logistiques et Supply Chain encore méconnues et qui souffrent parfois d'une image rude et archaïque. Elles sont pourtant stratégiques dans le fonctionnement d'une entreprise et sont le lieu de grands changements organisationnels et technologiques. Vous y trouverez une grande diversité de métiers et de belles opportunités de carrières.**

Face à ces constats, le Pôle Achats Supply Chain Atlantique (PASCA) a décidé de réunir ses partenaires régionaux de la formation et de l'industrie pour construire un outil simple et pratique. Il permet d'informer et d'orienter sur les opportunités de formation en Logistique et Supply Chain en Pays de la Loire.

Ce « **Guide régional des formations en Logistique & Supply Chain** », est un **support qui vous apportera une meilleure compréhension de la diversité et de la qualité de l'offre de formations et des métiers en Supply Chain en Pays de la Loire.**

Vous trouverez également dans ce guide des informations sur le **marché de l'emploi en Pays de la Loire, région particulièrement dynamique au niveau industriel et logistique.**

François JAN,
Directeur du PASCA
Docteur en Sciences de gestion

Ce guide permettra de vous aiguiller dans vos choix de développement professionnel, et de trouver une voie correspondant à votre profil. Cet outil recense les formations et les établissements du CAP jusqu'au doctorat.



POURQUOI s'intéresser à la Supply Chain ?



Qu'est-ce que la Supply Chain ?

La Supply Chain désigne l'ensemble des flux et des processus associés d'une entreprise et de ses partenaires : du premier fournisseur au client final. On parle aussi de chaîne logistique globale.

Le Management de la Supply Chain vise à piloter et coordonner ces processus et de définir l'ensemble des ressources nécessaires au bon fonctionnement global de la chaîne : humaines, techniques et financières.

Cela nécessite une vision globale des flux (physiques, d'informations et financiers) et vise principalement la satisfaction des clients finaux.

Flux physiques

Déplacement physique des marchandises : matières premières, produits intermédiaires, emballages, produits finis...

Flux d'informations

Données liées aux flux physiques : Quoi ? Où ? Comment ? Quand ?

Flux financiers

Données liées au processus de facturation entre partenaires, fournisseurs et sous-traitants de la chaîne logistique.

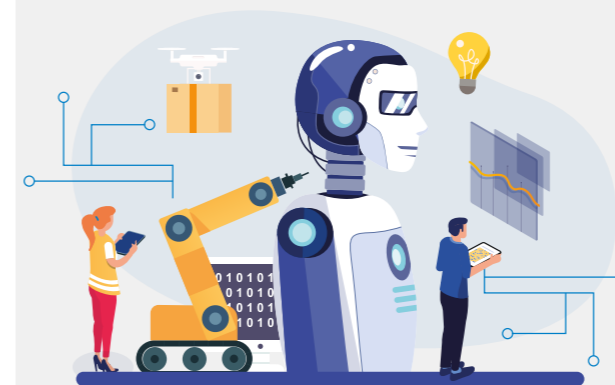
Flux retours

Flux physiques spécifiques : retour de produits erronés ou endommagés, produits en fin de vie...

Des activités Supply Chain en pleine transformation

Evolutions et enjeux

Le rôle de la Supply Chain a fortement évolué ces dernières années au sein des entreprises au point de devenir stratégique dans le pilotage des processus industriels et d'intégrer les comités de direction. Une Supply Chain représente un écosystème collaboratif, complet d'acteurs qui ont intérêt à travailler ensemble pour optimiser l'utilisation des ressources afin de créer de la valeur pour le client final et l'ensemble des acteurs de la chaîne.



Numérisation et technologies

La digitalisation des flux et l'exploitation des données associées permettent d'identifier de nouvelles actions d'amélioration sur l'ensemble de la chaîne. Ces notions font émerger de nouvelles compétences et de nouveaux métiers.

Ces transformations apportent de nouvelles opportunités de performance et de croissance aux entreprises, mais il est fondamental de maintenir un équilibre dans l'utilisation de ces nouveaux outils.

- Savoir réagir lorsque la technologie est défaillante
- Maîtriser les processus de base (préparation de commande, traitement d'un flux, gestion d'un stock, fonctionnement d'un transpalette...)
- Intégrer une gestion des risques

Sources : Osons l'Industrie- Supply Chain - Des métiers au cœur de la performance de l'industrie (Alliance Industrie du Futur) - GARTNER : Predicts 2021: Supply Chain Technology, Published 2 December 2020

Expérience client

La Supply Chain peut être source de différenciation grâce à la création de services dédiés attendus par le client (livraison en 2 heures, tracking de la marchandise, réapprovisionnement automatique, assistance à la mise en service du produit...).

Mondialisation et relocalisation de la Supply Chain

La crise sanitaire a mis en lumière la vulnérabilité des chaînes logistiques mondialisées. Même si les chaînes internationales restent prégnantes, du fait de l'organisation industrielle mondiale, les Etats et régions cherchent de plus en plus à relocaliser les activités industrielles. La réorganisation des chaînes industrielles met en lumière le poids majeur de leur pilotage et le développement de compétences logistiques stratégiques.

Développement durable

Pour faire face aux enjeux environnementaux, les entreprises mesurent et cherchent à réduire leur empreinte écologique ce qui impacte la Supply Chain.



Les enjeux de la Supply Chain

- Maîtriser**
coûts, délais, qualité, sécurité, externalités.
- Anticiper**
risques, aléas, fluctuations marché, évolution des besoins, enjeux sociaux, sociétaux et environnementaux.
- Innover**
pour gagner en agilité et en résilience.

Parlons compétences, qu'est-ce que cela signifie ?

La notion de compétence est un concept à multiples formes et définitions et au PASCA nous retenons la définition de Ljubetic (2012) caractérisant les compétences comme «la capacité à agir».

Sous cette définition qui peut paraître simple plusieurs familles de compétences s'intègrent, les compétences techniques, applicables directement dans les tâches opérationnelles liées au métier (capacité d'analyse par ex.), les qualités humaines et relationnelles qui permettent d'agir dans le cadre de relations interpersonnelles (travail en équipe par ex.) et les méta compétences qui à la fois permettent de mobiliser ses compétences techniques et d'en acquérir de nouvelles tout au long de sa vie professionnelle (capacité d'apprentissage par ex.). Ces deux dernières familles sont généralement intégrées sous le verbatim de « soft skills ».

Comment définir les soft skills ?

D'un point de vue management, il s'agit de la capacité à donner du sens à ses équipes et à mettre l'intelligence collective au profit de l'entreprise et des collaborateurs. Pour le collaborateur, les soft skills sont un moyen d'effectuer ses missions avec engagement dans des conditions plus agiles. Elles permettent de maintenir la motivation en rendant les objectifs plus attractifs.

Pourquoi sont-elles aussi importantes que les compétences techniques ?

Je dirais même qu'elles sont plus importantes et apportent une réelle valeur ajoutée à l'entreprise. Les compétences techniques peuvent être acquises tout au long d'une vie professionnelle à travers la formation, l'apprentissage ou la pratique. Les soft skills demandent une prise de posture et un savoir-être qui sont complexes à développer.

Ont-elles un impact sur les compétences techniques liées à un métier ?

Elles apportent une ouverture d'esprit et un sens de la créativité qui facilitent l'expérimentation et la découverte de nouvelles connaissances. Il ne suffit pas de se contenter des compétences techniques de son domaine, si on souhaite se développer.

Peut-on développer ses soft skills ? Et comment ?

C'est avant tout une question d'état d'esprit de l'individu, mais aussi du collectif, et surtout une vision partagée par la direction et incarnée par les managers. Je suis convaincu que les entreprises qui se développeront le mieux à l'avenir seront celles qui auront intégré la culture des soft skills dans leur stratégie.

La formation doit-elle prendre en compte le développement de ces compétences ?

C'est très important de transmettre cet état d'esprit dès la formation pour s'assurer qu'il soit introduit dans les entreprises. La formation doit sensibiliser les futurs collaborateurs et surtout les futurs managers qui auront le rôle de transmettre cette culture. Dans nos formations à la Fab'Academy du pôle formation UIMM, nous introduisons des outils propices au développement personnel : Fab' Lab, design thinking et accompagnement complet des managers et des équipes sur les soft skills.

Quelles sont les soft skills les plus recherchées par les employeurs ?

Les entreprises recherchent la capacité de travailler en équipe et de savoir contribuer à un processus collectif d'innovation et de créativité. Elles

Mathieu BARSACQ

Directeur Développement
Fab' Academy du pôle formation UIMM
Pays de la Loire

22 ans d'expérience en industrie (construction navale et agroalimentaire) sur des postes de Management en Méthodes et Performance Industrielles, Production, Supply Chain, QHSE, Contrôle industriel et Stratégie industrielle.

recherchent aussi des profils qui osent et entreprennent des projets ambitieux. A condition que l'environnement de travail s'y prête : une relation de confiance et le droit à l'erreur pour progresser. Une grande qualité est aussi la capacité à donner du sens à son activité ce qui impacte fortement la motivation et la productivité.

Quel conseil pour les jeunes qui cherchent à développer leurs soft skills ?

Je leur conseille de s'ouvrir aux autres, d'être curieux et de s'intéresser à des domaines différents. Il ne faut pas se mettre de freins, ni craindre l'échec, cela fait partie du processus de progression. Il est aussi important d'être proactif et de communiquer sur ses attentes et besoins en termes de développement personnel et professionnel. Parlez-en dès vos entretiens de recrutement, cela vous permettra d'identifier la capacité de l'entreprise à vous accompagner sur ces sujets.

Les soft skills sont un levier de différenciation et vous aident à intégrer le monde de l'entreprise, surtout en début de carrière ; lorsque votre bagage technique est encore très théorique.



On constatera une montée globale en compétences de tous les acteurs Supply Chain, mais aussi une collaboration renforcée entre eux.

Quelles compétences sont recherchées ?

Management

Le Supply Chain Manager développe une vision systémique et transversale de son organisation lui permettant de coordonner et synchroniser des métiers et acteurs avec des objectifs différents voire opposés et disposant souvent que d'une vision partielle des flux. Il doit avoir la capacité de fédérer et animer des équipes pluridisciplinaires avec différents âges, formations et cultures.

IT & Technologies

Pour gérer des flux de plus en plus complexes, les systèmes d'information deviennent courants. Afin de maîtriser leur utilisation, mais aussi leur choix et déploiement, des connaissances technologiques sont nécessaires. Ces expertises vont être prises en compte dans les décisions stratégiques impactant la Supply Chain. Selon un rapport GARTNER publié en 2020, d'ici 2025, plus de 50 % des organisations auront intégré un leader technologique dans leur Direction Supply Chain.

Service au client

Afin de mieux répondre aux attentes du client et de l'accompagner dans le changement, les entreprises s'ouvrent à la co-construction d'un produit, d'une solution ou d'un process. Pour y parvenir, la Supply Chain doit faire preuve d'agilité et de résilience ce qui inclut une sensibilité client de ses acteurs.

Pilotage de performance et amélioration continue

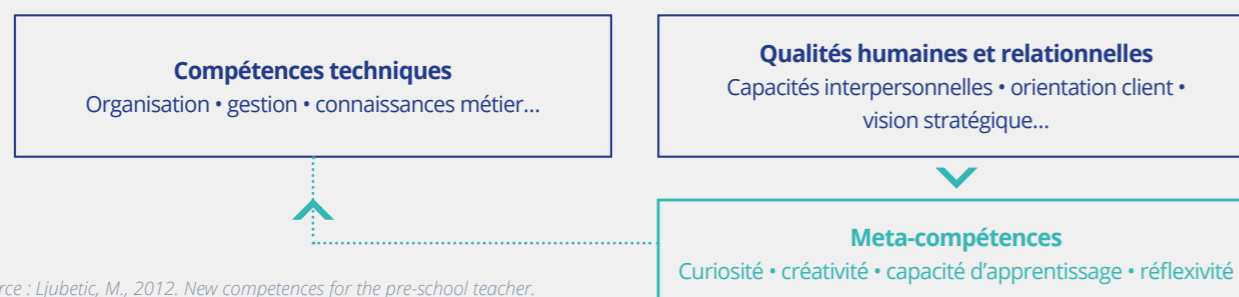
La notion de performance et d'amélioration continue prend de plus en plus de place au sein des entreprises et il est important que les équipes l'intègre dans leur culture de travail. Elles doivent s'intéresser aux outils de pilotage, comprendre leurs indicateurs et maîtriser les différentes étapes de l'amélioration continue.

Professionnalisation

L'automatisation bouleverse de grand nombre de métiers Supply Chain et demande une montée en compétences globale des acteurs :
- L'opérateur gère la planification de commande à la place de la préparation de commande qui sera gérée par un robot/cobot.
- Transfert de compétences cadre vers l'opérateur : réaliser un ordonnancement (savoir prioriser des tâches et organiser un processus), gestion de stocks.

Sources : Osons l'Industrie- Supply Chain - Des métiers au cœur de la performance de l'industrie (Alliance Industrie du Futur) - GARTNER : Predicts 2021: Supply Chain Technology, Published 2 December 2020

Compétences - « La capacité à agir »



Source : Ljubetic, M., 2012. New competences for the pre-school teacher. A successful response to the challenges of the 21st century. World Journal of Education, vol. 2, p. 82-90

Pays de la Loire, un bassin industriel et un marché d'emploi dynamique ouvrant des opportunités en Supply Chain

L'industrie représente un poids fort de l'économie régionale comptant parmi ses acteurs des leaders tels que AIRBUS, General Electric, Les Chantiers de l'Atlantique.



1^{ER} RANG DES RÉGIONS françaises pour sa part de **l'emploi industriel** dans l'emploi total (16,2 %).

Cette forte activité industrielle, plus importante qu'au niveau national (28,6 %, soit 7 points de plus qu'au niveau national), a permis de développer une expertise logistique industrielle sur le territoire, notamment pour les produits XXL.

À cela s'ajoute une concentration de populations : 3,7 millions d'habitants, dont plus de 80% en zone urbaine dense, Nantes étant la 9^e aire urbaine de France métropolitaine. Celle-ci génère un bassin de consommation important et des besoins en logistique et transport.

6^{ÈME} RÉGION LOGISTIQUE de France avec un **marché de l'emploi attractif**

74 679 SALARIÉS

secteur du transport et de la logistique (déc. 2019), donc 6,9 % de l'emploi salarié.

5 213 OFFRES D'EMPLOI

enregistrées sur l'année 2020, malgré les impacts de la crise sanitaire Covid.

36 682 DÉCLARATIONS D'EMBAUCHE

enregistrées sur l'année 2020, malgré les impacts de la crise sanitaire Covid.

De **nombreux métiers sont accessibles** via l'intérim permettant aux entreprises de gérer les variations liées à la saisonnalité ou à l'activité.

Néanmoins, le secteur offre la possibilité de bâtir des carrières dans la durée avec une **offre de CDI** majoritaire (90% des emplois).

Face aux enjeux de maintien et de développement des compétences, ainsi que de recrutement, les **acteurs industriels et logistiques** de la région sont particulièrement **impliqués dans la formation des nouveaux talents**. Ils enrichissent les programmes de formation avec leur vision et expérience de professionnels ou accompagnent à travers **l'alternance et l'apprentissage**.

Sources : Samarçande - Logicités - Etude sur les implantations logistiques XXL en Pays de la Loire : situation existante et potentiel - DREAL Pays de la Loire - Synthèse (2020) : SOURCE : PORTRAIT SECTORIEL - PAYS DE LA LOIRE - Pole emploi (chiffres 2019) <https://www.paysdelaloire-eco.fr/ressources-analyses/industrie/> Sources AFILOG : PANORAMA DES EMPLOI DE LA SUPPLY CHAIN 2018

TECH ALTERNANCE

MEET. MATCH. MAKE.

TROUVEZ VOTRE ALTERNANCE



SALON DE RECRUTEMENT EN VIRTUEL - 10 MAI 2022

EN PRÉSENTIEL - 12 MAI 2022 NANTES IUT DE NANTES

TOULOUSE AEROSPACE - INNOVATION CAMPUS

www.tech-alternance.fr



UN ÉVÈNEMENT



SOUTENU PAR



pasca | PÔLE ACHATS SUPPLY CHAIN ATLANTIQUE



LES FEMMES dans le secteur logistique

Avec seulement 20 % de femmes en poste, la filière Supply Chain reste encore très masculine, mais on note tout de même une augmentation plus rapide de la part des femmes sur ces métiers depuis quelques années.

C'est dans cet objectif de « féminiser » la filière Supply Chain, de la rendre accessible, qu'est né l'association (loi 1901) « Elles bougent »

C'est une initiative de Marie-Sophie Pawlak, qui voit le jour en 2006 avec la création d'une association dont le but est de sensibiliser les jeunes filles aux possibilités qu'offrent les métiers techniques, scientifiques et d'ingénieur.e.s, tous secteurs d'activité confondus. L'association mène des actions auprès des collèves, des lycées mais aussi des établissements d'études supérieures afin de promouvoir ces filières, ainsi que de démontrer que ces métiers occupés majoritairement et historiquement par des hommes sont également accessibles pour les femmes.

« Elles bougent » s'appuie sur des marraines et relais (des entreprises ou écoles partenaires, salariées d'entreprises, étudiantes ou professeures) qui possèdent un rôle clé au sein de l'association. Ils ou elles témoignent et partagent leur passion pour leur métier auprès des jeunes filles et les aident dans leurs choix d'orientation professionnelle et scolaire en les informant du champ des possibles qui leur est offert.



Leur rayonnement est national, et s'appuie sur des Délégations locales (régions en Métropole et Outre-Mer), avec l'organisation de nombreux événements en France (salons, forums, visites d'entreprises, journées thématiques, challenges techniques) et en Espagne et Belgique. Et notamment en Pays de la Loire : sont organisés régulièrement le Challenge Innovatech à Nantes, le Challenge Industri'elles à l'IUT de Nantes, ou encore le Forum des métiers de l'ingénieur au féminin à Angers.

Aujourd'hui, « Elles bougent » c'est plus de 240 partenaires (institutionnels, entreprises, établissements scolaires), 35 en Pays de la Loire, 6500 marraines sur tout le territoire dont 300 en Pays de la Loire, et le soutien de nombreux ministères et collectivités.



ELLES TÉMOIGNENT

Anne-Laure DURAND

Directrice service Import et Douane au sein du Groupe Eram



Parcours

- Bac S
- DUT Gestion logistique et transport (IUT de Saint Nazaire)
- Master Logistique & Affaires internationales option Shipping Trading (IAE de Nantes)

J'ai choisi cette voie, car j'ai développé un réel intérêt pour l'aspect international, notamment les langues, la géopolitique, ainsi que le commerce international. Je souhaitais obtenir un diplôme permettant des débouchés opérationnels, avec une dimension organisationnelle dans lesquels l'ouverture d'esprit et la prise de décision étaient importantes.

Aujourd'hui je suis **Directrice du Service Import et Douane au sein du Groupe Eram**, je manage une équipe de 15 personnes. Mon rôle est de coordonner l'acheminement des marchandises depuis les usines de nos fournisseurs à l'international jusqu'à nos sites logistiques en France. Ma mission est aussi de veiller au bon respect de la réglementation douanière en sécurisant nos procédures, en assurant une veille réglementaire et en apportant conseil et formation auprès de tous les services concernés dans l'entreprise.

Mon métier me permet d'allier différentes facettes de ma personnalité : l'exigence, la réactivité, l'anticipation mais aussi l'écoute, la bienveillance et la communication. Je dois apporter une expertise technique, ce qui est valorisant, ainsi qu'une ouverture sur le monde, avec des process et des méthodes variant d'un pays à l'autre. C'est une profession concrète, qui a du sens. Il faut de la rigueur et de l'organisation, du pragmatisme, et des compétences en communication et management puisqu'il faut animer l'équipe et le collectif.

Son regard concernant la place des femmes dans la filière Supply Chain

Quand j'ai intégré l'IUP shipping trading, nous étions la première promotion avec autant de filles (environ 50% de l'effectif).

C'est là que j'ai pris conscience de ce sujet d'inégalité notamment suite à des discussions avec les intervenants en cours, ou lors des déplacements sur le terrain. J'ai eu la sensation qu'un tournant s'exerçait dans la filière à ce moment-là.

Au début de mon parcours professionnel, je constatais que les hommes occupaient des postes de direction alors que les femmes étaient plutôt dans l'opérationnel.

Aujourd'hui, ce n'est plus la réalité : mon équipe est composée à 75% de femmes, j'ai beaucoup d'homologues féminines, et même si je travaille chez un chargeur du retail dans le domaine de la mode où la femme a une place reconnue depuis longtemps, je constate également que c'est le cas dans la plupart des métiers de la Supply Chain quel que soit le domaine d'activité de l'entreprise.

En tant que femme, j'ai la chance de travailler dans une entreprise dont la parité fait partie de l'ADN depuis longtemps tant au niveau du nombre, que des responsabilités confiées ou de la considération.

Nous accueillons d'ailleurs beaucoup d'étudiantes et alternantes au sein de nos équipes, nous y sommes très attachés. L'alternance me semble être une clé de la réussite, la meilleure façon de se former et de gagner en maturité. C'est une véritable opportunité pour l'étudiant comme pour l'entreprise.

A mon sens, c'est une expérience significative qui devient aujourd'hui un critère important dans le processus de recrutement des jeunes diplômés.

Pauline CORNU

Plannificatrice au sein de Naval Group



Parcours

- Bac S option physique
- DUT QLIO (Qualité, Logistique Industrielle et Organisation) (IUT de Nantes)
- Licence LOGIQUAL (Logistique et Qualité) en apprentissage chez Naval Group
- Diplôme d'ingénieur en génie industriel en cours d'acquisition

J'ai choisi de m'orienter vers la filière **logistique** pour ses nombreuses opportunités (beaucoup d'offres d'emploi dans ce domaine) et ses métiers variés dans des secteurs d'activités très différents (automobile, pharmaceutique, agro-alimentaire,...).

En tant que **plannificatrice**, je pilote les différentes phases d'un projet (offres, études de conception et d'industrialisation, production jusqu'aux essais). C'est un métier qui varie constamment en fonction de la phase du projet nécessitant beaucoup de synchronisation et de reporting.

Ce qui me plaît dans mon métier, c'est la diversité des activités et des programmes sur lesquels nous pouvons travailler.

J'ai l'impression de ne jamais faire le même travail ainsi, la routine ne s'installe pas. Je suis en relation avec tous les services et les interlocuteurs sont très variés.

Le fait de travailler en équipe est, pour moi, très important et enrichissant.

La spécificité de ma fonction réside aussi dans l'entreprise pour laquelle je travaille et les produits que nous concevons et produisons en quantité unitaire (prototype). C'est une expérience unique qui nécessite un fonctionnement différent d'autres entreprises.

Pour accéder à ce métier, il faut avoir un bon esprit d'équipe, le sens de la communication et du relationnel. Il faut également savoir s'adapter à ses interlocuteurs, être rigoureuse et avoir un esprit synthétique pour se faire comprendre de tous.

Il est aussi important de comprendre rapidement les problématiques que rencontrent nos interlocuteurs pour les retranscrire tout en ayant un esprit critique et objectif.

Son regard concernant la place des femmes dans la filière Supply Chain

Pour moi, c'est une richesse d'être une femme dans un milieu d'hommes, cela crée un certain équilibre, et nous sommes complémentaires avec des approches et visions différentes.

Je remarque que la représentation des femmes dans mon service ou dans mon entreprise de manière générale évolue dans le bon sens afin de tendre vers une parité.

Leurs conseils

Oser y aller et ne surtout pas hésiter. Ne plus avoir d'a priori sur ces filières techniques et le secteur industriel. Il faut avoir du caractère et savoir s'affirmer, ce qui vient avec l'expérience.

Oser ! Ouvrir les portes, prendre sa place, être curieuse de la diversité des métiers, faire des rencontres, être ouverte, être inspirée.

La diversité, une source de richesses pour les entreprises

D'où vient votre engagement pour l'inclusion ?

J'ai toujours été engagé sur ce sujet depuis ma sortie d'études. Quand j'étais au Cnam à Paris, j'ai suivi une formation sur l'insertion des personnes handicapées animée par Michel Fardeau, un professeur de médecine reconnu, qui a créé une chaire d'insertion sociale et personnes handicapées. Ce sujet m'a tellement passionné que lorsque je suis arrivé à Nantes, j'ai créé une formation pour les entreprises sur l'insertion professionnelle des personnes handicapées et je me suis impliqué sur le champ de l'inclusion.

Depuis, j'ai continué à m'engager sur ces sujets afin de faire bouger les lignes et d'embarquer les entreprises sur des politiques de recrutement plus inclusives. Beaucoup d'entreprises rencontrent des difficultés de recrutement et nous leur proposons d'élargir leur potentiel de recrutement en allant sur des profils différents et en misant sur les aptitudes nécessaires au poste proposé, au lieu de se concentrer sur le diplôme ou les expériences. La formation et la reconversion offrent également de belles opportunités de recrutement. Ce qui importe c'est la motivation du candidat, la formation permettra ensuite de développer les compétences techniques nécessaires. C'est dans ce but que je m'engage dans le développement de la formation en alternance.

Qu'entendez-vous par inclusion ?

L'inclusion en entreprise c'est lorsque l'entreprise reflète la société, qu'elle s'ouvre à la mixité, à la diversité, et accepte de recruter différemment. Une société ou entreprise inclusive s'investit pour une prise en considération et valorisation des capacités et compétences d'une personne au-delà de son sexe, son âge, son handicap, son parcours personnel, ses origines géographiques, culturelles ou sociales. Il s'agit de mettre en place une intégration et un accompagnement au métier, comme l'aménagement d'un poste de travail pour une personne en situation d'handicap. Cette adaptation des modes de fonctionnement dans l'entreprise peut être vue comme une contrainte, mais est aussi une façon de se remettre en question et d'apporter des changements qui peuvent être bénéfique à l'ensemble des collaborateurs. L'inclusion c'est donc aussi la capacité d'un dirigeant à identifier et valoriser l'impact positif de l'intégration de profils différents pour son entreprise et ses équipes.

Quelle évolution avez-vous pu constater sur le sujet de l'inclusion ?

Je constate une meilleure prise en compte des sujets RSE au fil des années, l'inclusion y compris.

La société et les entreprises reconnaissent d'avantage la mixité professionnelle et certaines formes de diversité, comme notamment le handicap.

Sur d'autres formes de diversité, il y a encore beaucoup de travail, notamment sur la prise en considération des personnes provenant de quartiers prioritaires ou l'intégration de réfugiés. Mais nous y travaillons avec des dispositifs très concrets tel que « 1 jeune, 1 solution » dont l'objectif est de booster l'emploi des jeunes en difficulté en mobilisant un ensemble de leviers : aides à l'embauche, formations, accompagnements, aides financières, mentorat etc. afin de répondre à toutes les situations.

Il reste également beaucoup de progrès à faire dans l'insertion du handicap.

Et pour maintenir le cap, quelles sont les actions qui fonctionnent bien ? Quelles actions prévoyez-vous pour l'avenir ?

Le réseau des structures d'accompagnement a un rôle important à jouer dans l'accompagnement des candidats, mais aussi des entreprises. L'appui du réseau permet de ne pas rester isolé face à ses interrogations autour de l'inclusion et d'effacer les aprioris que peuvent avoir les entreprises ainsi que les candidats par méconnaissance.

Les acteurs de l'emploi et de l'intérim sont aussi très investis sur ces thématiques, certains acteurs se sont même spécialisés sur le sujet. L'intérim peut être une bonne porte d'entrée pour les entreprises qui rencontrent des difficultés à se lancer. Elles peuvent faire de premiers essais en termes de recrutement limités dans le temps. Généralement une fois que l'entreprise s'est lancée dans la démarche, elle continue à s'investir. Les entreprises peuvent également faire appel à des ESAT ou des entreprises adaptées spécialisées, comme SAPRENA pour la logistique.



Yves-Olivier LENORMAND

Délégué Régional d'Airbus
Développement en Pays de la Loire,
Responsable Relations Institutionnelles
(Airbus Atlantic), Leader «Les Entreprises
s'engagent», Club de Loire-Atlantique

Dans les actions à valoriser, je pourrais citer « Les entreprises s'engagent en Loire Atlantique » qui organise un job dating par mois pour faciliter l'intégration professionnelle des jeunes et des demandeurs d'emploi. Dans ce cadre, de nouveaux événements sont prévus en 2022 : insertion par l'activité économique, accompagnement par les chantiers d'insertion... Et nous réitérons notre « Journée des 2 mondes », un événement pour créer des passerelles entre les entreprises et les jeunes et demandeurs d'emploi des quartiers.

Quels sont les facteurs clés d'une inclusion réussie selon vous ?

C'est tout d'abord l'engagement de l'entreprise et la volonté de sa direction de concevoir son recrutement différemment avec la mise en place d'une politique de diversité. Un autre facteur est le degré de sensibilisation des responsables à l'environnement de travail du collaborateur. Quelles mesures d'adaptation doivent être mises en place afin d'assurer un bon accueil à la personne et de créer une atmosphère de travail sereine pour toute l'équipe. Le dernier volet est l'accompagnement à travers des structures externes spécialisées sur ces thématiques pouvant répondre aux interrogations de l'entreprises et du collaborateur et pouvant aider à lever certains freins.

Ses conseils

Candidats, ne vous mettez pas de barrières et faites-vous accompagner par les opérateurs publics de l'emploi.

Entreprises, osez la carte de la diversité.



Parmi nos métiers :

- Chef d'équipe
- Responsable de site
- Conducteur routier
- Data analyst
- Directeur des opérations
- Responsable d'exploitation



Rejoignez la
#TeamIDEA
www.groupe-idea.com
in IDEA Groupe
@Groupe_IDEA



TRANSPORT - LOGISTIQUE



FORMATION CONTINUE
APPRENTISSAGE
CONTRAT DE PRO
AFEST

LES MÉTIERS PRÉPARÉS :

Magasinier(ère) - Cariste - Opérateur(trice) polyvalent(e) en logistique
Conducteur(trice) routier(ère) - Exploitant(e) transport
Pilote de site logistique - Technicien(ne) logistique - Approvisionneur(euse)

GRETA-CFA LOIRE-ATLANTIQUE

02 40 14 56 56

greta-cfa-paysdelaloire.fr

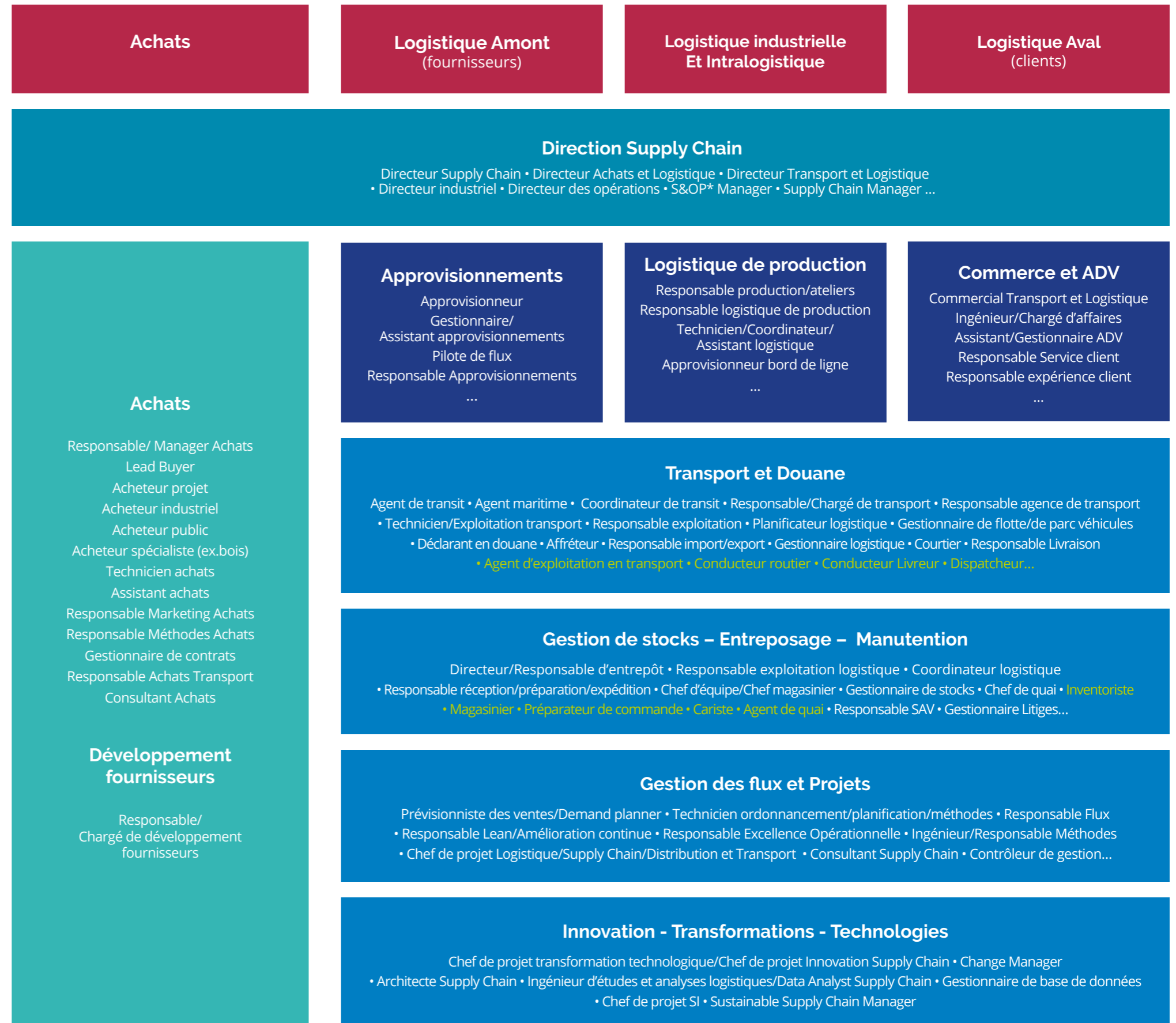
Les métiers

ACHATS, TRANSPORT ET LOGISTIQUE

Légende

Vert : avant bac

* : voir lexique



Sources

Guide AFT - Guide ASLOG - Guide APEC/ASLOG ISTEI

Site AMALO Recrutement

<https://www.euralogistic.com/fr/formation-emploi/metiers-emploi/>

<https://www.francesupplychain.org/les-metiers-de-la-supply-chain/>

Rapport Michael Page et France Supply Chain sur les tendances et nvx métiers

A

Affrètement

Opération par laquelle un affréteur confie, à la demande d'un chargeur, un lot à un affrété, sans groupage préalable. Contrat de mise à disposition d'un moyen de transport (navire, avion, véhicule routier, etc.).

Approvisionnement

Fonction consistant à fournir en temps voulu à l'entreprise toutes les matières et produits qui lui sont nécessaires pour permettre son fonctionnement, sa production. Activité comprenant pour les matériels et équipements la passation et le suivi des commandes, le transit, le mandatement, ainsi que toutes les liaisons auprès des fournisseurs.

Analyse du cycle de vie

L'ACV est la mesure des ressources nécessaires pour fabriquer un produit ou donner accès à un service, suivie de la quantification des impacts potentiels de cette fabrication sur l'environnement.

C

Chargeur

Personne physique ou morale confiant une marchandise à acheminer à un transporteur pour compte d'autrui. Il s'agit du propriétaire de la marchandise transportée.

Conditions internationales de vente (CIV) (International commercial terms) Règles internationales destinées à l'interprétation des termes commerciaux et fixant en matière de marchés internationaux les obligations respectives de l'acheteur et du vendeur d'après la nature du contrat conclu entre eux.

Conteneur (container)

Outil de transport de dimensions normalisées utilisé pour le transport de marchandises.

Cross docking (ou « passage à quai »)

Action de faire passer des marchandises des quais d'arrivée aux quais de départ, sans passage par le stock.

D

Délai de livraison (Lead Time)

Temps s'écoulant entre la réception d'une commande client et sa livraison.

E

Entreposage

Action d'entreposer, de déposer dans un entrepôt.

Exploitant

Terme désignant une personne physique ou morale qui assure le fonctionnement et la gestion commerciale d'un service maritime, ferroviaire, routier ou aérien.

F

Flux amont

Ensemble des activités assurant la mise à disposition auprès de l'entreprise cliente des matériaux et produits en provenance des fournisseurs.

Flux aval

Ensemble des activités permettant la mise à disposition des produits finis ou semi-finis pour le consommateur ou le client final.

Flux tendu

Acheminement régulier, en temps utile, de produits destinés à être vendus immédiatement, sans stockage.

Fret

Désigne tout bien dont l'acheminement est pris en charge par un transporteur selon des conditions décrites dans un accord passé avec l'expéditeur.

G

Gerbage

Opération consistant à superposer des contenants.

Gestion des stocks

Ensemble des activités et techniques qui établissent les références à tenir en magasin, les quantités d'articles associés à ces références, les modes et échéances de réapprovisionnement, les modes de valorisation des stocks, etc.

Groupage

Action consistant à réunir les envois de marchandises en provenance de plusieurs expéditeurs ou à l'adresse de plusieurs destinataires, et à organiser et faire exécuter l'acheminement du lot ainsi constitué par un transporteur.

I

Inventaire

Contrôle visuel permettant de connaître le nombre exact d'articles en magasin ainsi que leurs emplacements. Il peut être cyclique (tournant) ou annuel.

L

Logistique inverse / logistique des retours (reverse logistics)

Système de gestion logistique des produits qui sont récupérés par l'entreprise, qu'il s'agisse de recyclage, récupération et autres formes de retours de produits du client vers le producteur.

M

Manutention

Déplacement physique des marchandises dans l'entrepôt (mise en stock, préparation de commandes, réapprovisionnement du picking, etc.).

Messagerie

La messagerie est l'ensemble des activités de transport de colis en lots pour un poids total inférieur à 3 tonnes, dans un délai inférieur à quarante-huit heures.

Multimodal

Désigne l'utilisation successive de plusieurs modes de transport pour transporter une marchandise d'un point à un autre point, dans le même contenant, sans rupture de charge. Le cabotage maritime (transport maritime à courte distance) peut ainsi faire partie d'un transport multimodal.

Chaîne de transport multimodale : organisation d'un transport de marchandises utilisant plusieurs modes de transports différents : par exemple, le transport routier, puis le transport maritime, et de nouveau le transport routier.

O

Ordonnancement (scheduling)

Technique de contrôle de la production dont le but est de permettre la réalisation du programme de production selon les délais établis, au coût minimal. Il se caractérise par la sélection, le séquençage et l'affectation des opérateurs à des tâches à réaliser sur des postes de travail individuels.

P

Palette

Petite plateforme en bois sur laquelle la cargaison est empilée pour le stockage ou pour le transport.

Préparation de commande ou Picking

Opération qui consiste à prélever, à leur emplacement dans le stock, les différents éléments (palettes, colis ou unités de vente consommateur) d'une commande.

Plateforme de fret

Espace équipé pour accueillir des véhicules et gérer les flux de marchandises qu'ils transportent (redistribution, stockage, etc.). La plateforme peut être unimodale (exemple : uniquement routière) ou plurimodale (exemple : d'un camion à un train).

P

Plateforme logistique

Ensemble d'installations où convergent les marchandises, soit ramassées dans une zone, soit destinées à y être distribuées. Le passage par une plateforme sous-entend des ruptures de charge, éventuellement le transbordement d'un mode à un autre (en anglais : hub).

Q

Quai

Espace de chargement ou de déchargement des marchandises situé à la hauteur du plancher du véhicule et donnant directement accès aux entrepôts.

R

Rupture de stock

Cas dans lequel le niveau de stock est à zéro.

S

Sous-traitant

Personne physique ou morale qui dispose de ses propres moyens logistiques (entrepôts, engins de manutention, véhicules de transport, etc.) et qui les met au service d'un exploitant.

S&OP

Le processus S&OP (sales & operations planning ou plan industriel et commercial) concilie sur le moyen terme le plan de ventes avec les capacités de l'entreprise en respectant les objectifs de service et les objectifs financiers en vue de proposer un plan unique et réalisable.

Stock

Ensemble de produits, de matière, entreposés jusqu'à leur utilisation ou leur vente.

Supply Chain Management (gestion de la chaîne d'approvisionnements)

Mode de gestion des flux physiques et d'information visant à optimiser les processus de commande, de production et de livraison. Systèmes d'information : ensemble organisé de ressources qui permet de collecter, stocker, traiter et distribuer de l'information.

T

Taux de couverture

Le taux de couverture représente la part de la demande client à laquelle l'entreprise peut répondre par la disponibilité immédiate du stock, sans réapprovisionnement ni ventes perdues.

Taux de service

Indicateur phare de la logistique, il correspond au pourcentage de produits livrés à temps dans les références et quantités requises, par rapport à la demande exprimée par le client.

Transit

Transport effectué avec chargement et déchargement à l'étranger avec passage sur le territoire national.

Transitaire (forwarding)

Personne ou entreprise mandatée par l'expéditeur ou le destinataire d'une marchandise qui doit subir plusieurs transports successifs. La mission du transitaire est d'organiser la liaison entre les différents transporteurs et d'assurer ainsi la continuité du transport, ainsi que toutes les opérations administratives connexes s'y rapportant, réglementation douanière, gestion administrative et financière, du personnel, commerciale, des assurances, des litiges, des crédits documentaires et de la représentation fiscale.

Transport combiné

Transport d'une marchandise en utilisant plusieurs modes de transport (par exemple : le ferroutage qui est le transport combiné rail/route).

V

Value stream mapping (VSM), ou Cartographie des chaînes de valeur en français, est un outil Lean d'analyse de toutes les étapes de réalisation d'un produit ou service jusqu'à sa disponibilité pour le client final. Le résultat est une représentation visuelle simple et claire destinée à identifier les améliorations possibles de l'ensemble de la chaîne de valeur.

Diplômes pré-bac

(NIVEAU 3)

CAP

Un C.A.P. se prépare par la formation initiale, sous statut de lycéen ou d'apprenti ou par la formation professionnelle continue.

Les diplômés peuvent s'engager dans la vie active ou continuer leurs études.

Source : education.gouv.fr

BEP

Le BEP est une étape vers le baccalauréat professionnel qui s'obtient en trois ans, après la classe de troisième. Diplôme national intermédiaire, il atteste l'acquisition de compétences professionnelles mais n'est pas obligatoire pour l'obtention du baccalauréat professionnel.

Source : education.gouv.fr

CQP

Un certificat de qualification professionnelle (CQP) permet de faire reconnaître les compétences et savoir-faire nécessaires à l'exercice d'un métier. Un CQP est créé et délivré par une ou plusieurs commissions paritaires nationales de l'emploi (CPNE) de branche professionnelle.

Source : travail-emploi.gouv.fr

TP

Un titre professionnel est une certification d'État élaborée et délivrée par le Ministère du Travail. Ce titre permet d'acquérir des compétences professionnelles spécifiques et favorise l'accès à l'emploi ou l'évolution professionnelle de son titulaire. Il atteste que son titulaire maîtrise les compétences, aptitudes et connaissances permettant l'exercice d'un métier.

Source : travail-emploi.gouv.fr

BAC PRO

Le baccalauréat professionnel se prépare en trois ans après la troisième et rassemble près de 100 spécialités. Les élèves peuvent y suivre des enseignements généraux et professionnels, à travers des travaux pratiques.

Source : education.gouv.fr

Certificat d'école

Les écoles qui proposent leurs propres formations ne débouchant pas sur un diplôme national sont juste habilitées à délivrer un certificat d'école. Celui-ci ne bénéficie pas de la reconnaissance par l'État, ni d'aucune garantie de qualité par un organisme référent.

Source : onisep.fr

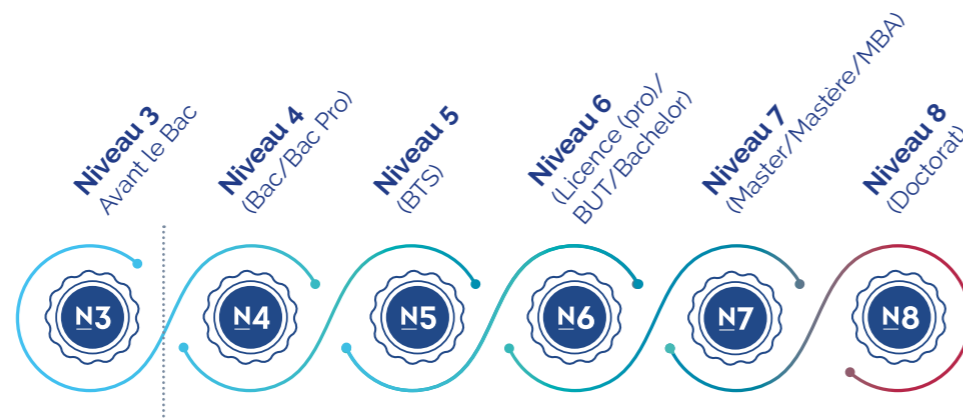
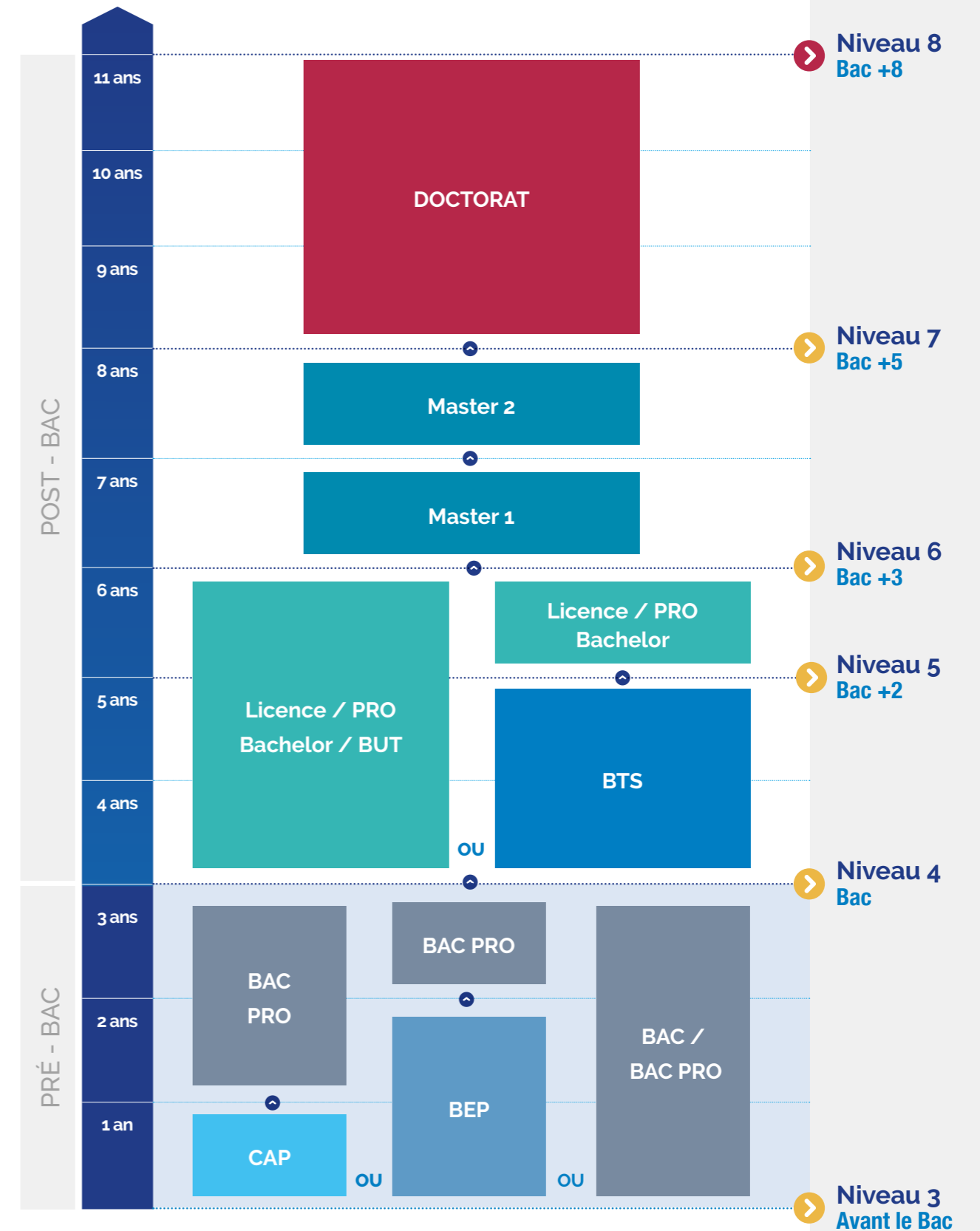


Schéma des niveaux



Diplômes post-bac

(NIVEAU 4 À 8)

BTS

Le Brevet de Technicien Supérieur s'adresse aux étudiants qui veulent obtenir un diplôme reconnu, sans faire de longues études. Décliné dans près de 200 spécialités des secteurs agricoles, industriels et tertiaires, cette formation post-bac de deux ans, permet d'être opérationnel dès la sortie de l'école, mais aussi de poursuivre des études avec un bac+3 et même un bac+5.

Source : Studyrama

BUT

Le Bachelor Universitaire de Technologies est un diplôme national préparé en 3 ans en IUT (Institut Universitaire de Technologie). Il est la nouvelle version du DUT (Diplôme Universitaire de Technologie), qui s'effectuait en 2 ans. Il est possible de l'intégrer dès la première année de formation mais aussi en cours de cursus. La poursuite d'études après un BUT peut se faire en 3e année de licence générale ou professionnelle ou bien en Master.

Il s'adresse principalement aux titulaires d'un baccalauréat technologique, et une sélection sur dossier est généralement effectuée.

Source : onisep.fr

LICENCE PROFESSIONNELLE

Élaborée en partenariat avec des professionnels, la licence professionnelle permet de se spécialiser ou d'acquérir une double compétence. Elle est accessible aux titulaires du bac (ou d'un diplôme équivalent) et aux candidats ayant validé jusqu'à 120 crédits dans le cadre d'une licence ou d'un BTS. La licence professionnelle est désormais de durée variable (1, 2 ou 3 ans) selon le niveau à l'entrée en formation.

Source : onisep.fr

LICENCE

La licence est un diplôme national d'enseignement supérieur qui s'effectue en 3 années en université, elle correspond au premier niveau de formation du système LMD (Licence - Master - Doctorat). Il existe à l'heure actuelle plus de 3000 licences en France. Le diplôme de la licence se veut plutôt théorique, même si les établissements universitaires encouragent les étudiants à effectuer des stages ou des échanges à l'étranger.

Source : Studyrama

BACHELOR

Le Bachelor désigne un cursus de trois ans post-bac, ou seulement la 3e année de formation accessible après un bac+2 (BTS / DUT / Licence 2). Ce diplôme de niveau bac+3 se veut une formation pluridisciplinaire, professionnalisante et ouverte à l'international. Contrairement à la licence, le bachelor n'est pas un diplôme reconnu par l'État. Pour vous assurer de sa valeur académique, il faut vérifier qu'il est visé par l'État.

Source : Studyrama

MASTER

Le Master est le deuxième diplôme universitaire d'État, obtenu au terme de deux années d'études, juste après le grade de la licence (Bac+3) et avant le doctorat (Bac+8). Il établit de manière officielle le niveau d'une formation à Bac+5 (Master 1 et Master 2). Le Master s'exprime en nombre de crédits ECTS.

Source : L'Étudiant

TITRE CERTIFIÉ

Un titre certifié est une formation, un diplôme ou une qualification inscrit au Répertoire national de la certification professionnelle (RNCP). Il permet à son titulaire de prouver les compétences, aptitudes et connaissances nécessaires à l'exercice d'un métier ou d'une activité relevant d'un domaine professionnel. Tandis que les diplômes délivrés par l'État permettent d'acquérir un niveau reconnu académiquement, les titres certifiés garantissent l'obtention d'un niveau reconnu dans le domaine professionnel.

Source : L'Étudiant

MASTÈRE SPÉCIALISÉ

Le MS (Mastère Spécialisé), formation professionnelle de niveau bac + 6, est accessible, soit après un diplôme bac + 5 ayant grade de Master, soit après un diplôme bac + 4 assorti de 3 ans d'expérience minimum.

Le MS complète une formation initiale et permet soit d'acquérir une double compétence, soit de se spécialiser dans un domaine pointu. La formation dure 1 an.

Source : Onisep.fr

MBA

Le MBA est souvent proposé dans le cadre de la formation continue, une expérience professionnelle de plusieurs années étant exigée.

Il existe des cursus de 1 an à plein temps destinés aux personnes ayant peu d'années d'expérience, et des "Executive MBA" généralement dispensés à temps partiel sur 18 à 24 mois, permettant de concilier activité professionnelle et formation, destinés à des cadres ayant plus de 10 ans d'expérience.

Source : Onisep.fr



Pour mon évolution professionnelle, il était important pour moi d'intégrer une formation en logistique et Supply Chain management ambitieuse, valorisant l'innovation et la créativité, adaptée aux exigences opérationnelles et stratégiques des industriels et à leurs besoins face aux évolutions du marché".

Florian, étudiant de la promotion 2020/21 du Master 2 Management des Supply Chains Industrielles Innovantes à l'IUT de Saint-Nazaire



Et pourquoi pas un doctorat en Supply Chain Management ?

Le doctorat est accessible aux titulaires d'un diplôme national de Master (bac +5) ou équivalent. Il se déroule en trois ans et permet de valider, après soutenance d'une thèse, le grade de docteur. Le doctorant est un jeune chercheur qui contribue à la création de connaissances dans un domaine ciblé. Les travaux sont effectués au sein d'un laboratoire ou dans le cadre d'un partenariat entre un laboratoire et une entreprise.

Le doctorat permet d'acquérir une méthodologie et une ouverture d'esprit, utiles pour aborder différemment les problèmes en entreprise. Une dimension internationale est aussi un plus pour l'insertion professionnelle future (que ce soit dans le secteur public comme dans le secteur privé).

Les offres de thèse sont publiées sur les sites internet des laboratoires ou transmises directement aux étudiants en 5^e année.

Le Supply Chain Management est abordé au sein des deux laboratoires régionaux suivants :



Le Laboratoire des Sciences du Numérique de Nantes (LS2N) est composé d'environ 500 personnes. Il met en commun les forces de recherche dans le domaine du numérique des 5 partenaires suivants : Université de Nantes, IMT Atlantique, Centrale Nantes, CNRS et Inria.

Les sujets en Supply Chain Management y sont les suivantes :

- Optimisation par la modélisation et le calcul des meilleurs scénarii d'organisations,
- Extraction/Formalisation des connaissances auprès des opérationnels pour enrichir les prises de décision future,
- Modes de réaction en temps réel face à l'imprévisible.



Le Laboratoire en Economie et Management de Nantes Atlantique (LEMNA) est composé d'environ 200 personnes et regroupe l'ensemble des chercheurs en économie et en gestion de l'Université de Nantes, de l'IMT Atlantique et de l'École Nationale Vétérinaire, Agroalimentaire et de l'Alimentation Nantes-Atlantique (ONIRIS). Il compte environ 200 personnes.

Les sujets concernent l'évolution et la reconfiguration des chaînes logistiques dans leurs dimensions techniques, organisationnelles, financières et/ou humaines. A ce titre, les questions relatives aux systèmes d'informations, à la logistique durable et responsable, à la logistique du futur, à la logistique événementielle y sont traitées.

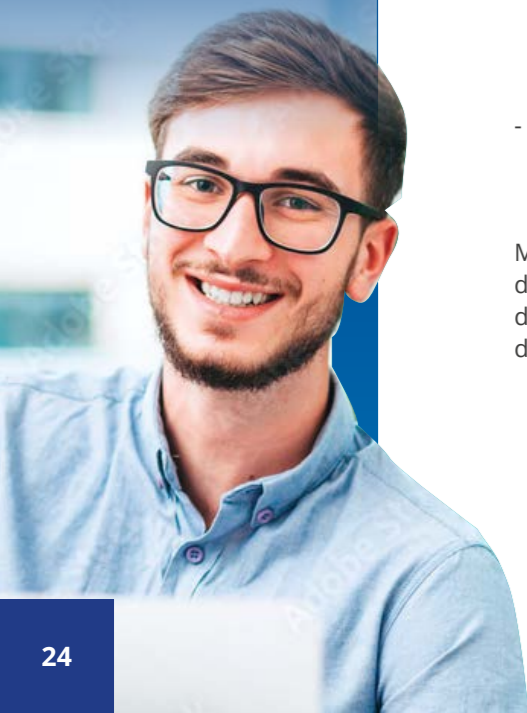
Merci à Olivier Cardin, maître de conférences et responsable des projets Mécaniques de l'IUT de Nantes et à Marie Pascale Senkel, maître de conférences et Vice-Présidente déléguée au pilotage de l'Université de Nantes, pour leur contribution à la rédaction de cet article.



© Bernard Biger - Chantiers de l'Atlantique

73%

des doctorants bénéficient d'un financement pour réaliser leur doctorat et un nombre croissant de thèses sont en lien direct avec les questions que se posent les entreprises.



L'Université de Nantes, une offre de formations en logistique/supply chain pour répondre aux besoins des entreprises
En initiale ou en alternance de Bac + 3 à Bac +8 - Campus Nantes, La Roche-sur-Yon et Saint Nazaire

- **BUT**
Gestion Logistique et Transport
Helene.challier@univ-nantes.fr
Qualité Logistique Industrielle et Organisation
direction-qlio.iutna@univ-nantes.fr
- **Licence pro**
Achats Industriels et Logistique
admigt@univ-nantes.fr (alternance)
Logistique et Transports Internationaux
parcours partenariats industriels
admigt@univ-nantes.fr (alternance)
parcours Transports Multimodaux
gaelle.fauchard@univ-nantes.fr (alternance)

- **Licence**
Economie-Gestion parcours Logistique Maritime et Portuaire
barbara.lyonnet@univ-nantes.fr
- **Master**
Logistique Internationale et Supply Chain Management (LEA)
gaelle.fauchard@univ-nantes.fr (alternance)
thomas.denis@univ-nantes.fr (initiale)
Management et Commerce international, parcours Finance et logistique maritime (Shipping-trading)
corinne.bagoulla@univ-nantes.fr
Management des supply chains industrielles innovantes
marie-pascale.senkel@univ-nantes.fr

UNIVERSITÉ DE NANTES

www.univ-nantes.fr

En Pays de la Loire

LOIRE ATLANTIQUE

Nantes

- AFTRAL CFATL
- Lycée Des Bourdonnières
- Lycée Polyvalent Privé Talensac Jeanne-Bernard
- Fab'Academy UIMM
- Lycée Pro Privé St-Félix La Salle
- Audencia Nantes School of Management
- Université De Nantes - Faculté Des Langues Et Cultures Étrangères
- IMT Atlantique
- IAE - site de l'ENSM
- Ecole Centrale
- ICAM
- CESI

Saint Nazaire

- IUT
- CESI
- Fab'Academy UIMM
- Lycée Saint Thérèse
- AFTRAL
- ESAP - CDAF (Formation Partenaire De CCI Nantes Saint-Nazaire)

Saint Herblain

- City Pro Marionneau
- PROMOTRANS
- MBWay

Chateaubriant

- Lycée Guy Moquet & Étienne Lenoir

Ste Luce sur Loire

- AFTRAL
- ISTEELI Nantes

Carquefou

- Centre De Formation Et Promotion Presqu'île
- IUT De Nantes Campus La Fleuriaye

Les Sorinières

- ECF CERCA

Montoir De Bretagne

- City Pro Marionneau

Nort Sur Erdre

- Lycée

Loire-Atlantique

- GRETA-CFA

MAINE ET LOIRE

Angers

- Lycée Wresinski
- AFPA
- Ecole Supérieure Des Pays De Loire - ESPL
- UFA Sacré Cœur I2SC
- ESPL
- CNAM - ISERPA
- ESSCA (École Supérieure Des Sciences Commerciales D'Angers)
- ENSAM

Cholet

- AFPA
- Ageneau Formation
- City Pro Marionneau
- ECF Cerca
- Eurespace - CCI 49
- Avenir Formation Conseil
- GRETA CFA 4
- Université D'Angers Campus
- ABSKILL / Forget Formation
- Lycée Europe Schuman

Verrières En Anjou

- AFTRAL

Doué La Fontaine

- AFPA

Ecouflant

- AFA Formation

Beaucouzé

- ABSKILL / Forget Formation

Doué En Anjou

- AFPA

Brain Sur L'Authion

- CFA De Narce

Saumur

- Espace Formation du Saumurois - CCI 49

MAYENNE

Laval

- AFTRAL
- ABSKILL / Forget Formation
- Lycée Ambroise Pare
- ESUP Ecole Sup De Commerce Et De Management

Mayenne

- Lycée Léonard de Vinci
- ABSKILL / Forget Formation
- Lycée Don Bosco

Château Gontier

- Lycée Pierre Et Marie Curie

SARTHE

Le Mans

- AFPA
- ESBI Business School
- CESI
- ADEN Formations

Allonnes

- AFTRAL CFATL

St Calais

- GRETA du Maine
- Lycée Jean Rondeau

Arnage

- ABSKILL / Forget Formation

La Chapelle Saint Aubin

- PROMOTRANS

Sainte Jamme Sur Sarthe

- PROMOTRANS

La Ferté Bernard

- GRETA Du Maine

VENDÉE

La Roche Sur Yon

- GRETA Vendée
- Lycée Rosa Parks
- IUT La Roche Sur Yon Département GLT - Université Nantes
- ICAM Vendée
- Université De Nantes Faculté Des Langues Et Cultures Étrangères

Les Herbiers

- AFTRAL
- Turpeau Formation

Montaigu

- ISLT
- Lycée Polyvalent Jeanne D'arc

Bellevigny

- City Pro Marionneau



VENDÉE

Chantonnay

- Lycée Ste Marie

Fontenay Le Conte

- Turpeau Formation

Fougeré

- Turpeau Formation

Retrouvez
les coordonnées
de chaque
établissement
page 60

**Une grande école reconnue
Plusieurs parcours
pour devenir ingénieur**



Devenez Ingénieur
en supply chain
/ production

...

**3 parcours post-bac
Accessible
en formation continue**

Venez nous rencontrer :
VANNES
NANTES
LA ROCHE-SUR-YON



www.icam.fr

© 2015 icam.fr

AUJOURD'HUI FINANCER DES PROJETS, DEMAIN, CONQUÉRIR DE NOUVEAUX MARCHÉS

Pour rester à la pointe de leur activité, nos clients entreprise disposent d'un conseiller proche d'eux qui les accompagne avec des solutions de financement adaptées.



Rencontrons-nous dans l'une de nos 6 agences de Loire-Atlantique : La Baule 02.40.23.52.50 | Saint-Nazaire - 02.40.17.40.80
Cœur de Nantes - 02.40.12.22.32 | Nantes Longchamp - 02.40.20.70.70 | Saint-Herblain - 02.51.84.38.52 | Rezé - 02.40.84.03.55

Banque Tarneaud  PLUS LOIN, AVEC VOUS

Banque Tarneaud - S.A. à Directoire et Conseil de Surveillance au capital de EUR 26 702 768 - Siège Social : 2 et 6, rue Turgot - 87011 Limoges Cedex - 754 500 551 RCS Limoges. Photo : Getty Images



ACHATS ET APPROVISIONNEMENTS

Les métiers des fonctions Achats et Approvisionnement sont accessibles avec un diplôme de niveau bac+3 ou plus, majoritairement délivré par les universités ou les écoles de commerce. La dimension internationale y est fortement présente, la maîtrise de l'anglais y est donc indispensable. Les compétences en gestion de projet et les qualités en communication orale et écrite sont également recherchées pour ces métiers en relation avec tous les services internes de l'entreprise, ainsi qu'avec les interlocuteurs externes (fournisseurs, prestataires, clients...).

N6

DURÉE
1 ANNBR H
600 H

DIPLÔME : LICENCE

Licence Pro Achat Industriel et Logistique
(jusqu'en 2023)

Conditions d'admission : Être titulaire d'un diplôme de niveau Bac+2 (BTS ou DUT secondaire ou tertiaire, L2...) ou salariés dans le cadre de la formation continue (admission sur titres ou par validation des acquis).

Contenu : Environnement des achats, principes fondamentaux des achats, outils opérationnels des achats, anglais des affaires et management de projet.

Débouchés/métiers : Acheteur, Acheteur industriel, Acheteur international, Acheteur projet, Acheteur famille.

IUT SAINT-NAZAIRE (44)



N7

DURÉE
1 AN

DIPLÔME : MASTER OF SCIENCE

MSc Supply Chain and Purchasing Management

Conditions d'admission : Bac +3, Bac +4 ou Bac +5 - une bonne maîtrise de l'anglais.

Contenu : Manager des projets stratégiques Supply Chain comme des projets Achats innovants, sourcer localement et mondialement, utiliser les dernières technologies digitales, gérer les risques croissants liés à la Supply Chain et veiller à une Supply Chain durable - 100% en anglais

Débouchés/métiers : Directeur des Achats, Acheteur, Planificateur, Directeur logistique, Responsable des projets logistiques, Responsable des achats de marchandises, Directeur Supply Chain, Responsable des performances logistiques, Directeur des opérations logistique et stockage, Consultant en approvisionnement, Category Manager.

AUDENCIA SCHOOL OF MANAGEMENT
NANTES (44)

N6

DURÉE
1 AN

DIPLÔME : LICENCE

Licence Pro Logistique et Transports Internationaux - Parcours Partenariats Industriels
(jusqu'en 2023)

Conditions d'admission : Niveau bac+2, ouvert à la formation continue.

Contenu : Gérer, maîtriser et optimiser les interfaces externes (entre les entreprises impliquées dans une relation client-fournisseur) grâce à la maîtrise des outils logistiques. Maîtriser une langue étrangère est souvent requise, en particulier l'anglais.

Débouchés/métiers : Approvisionneur, Gestionnaire de stocks, Acheteur transport, Adjoint au responsable logistique, Coordinateur logistique, Assistant logistique, Responsable des méthodes logistiques, Commercial transport, Responsable de plateforme ou d'entrepôt.

IUT SAINT-NAZAIRE (44)



N7

DURÉE
2 ANS

DIPLÔME : MASTER

Master Sourcing et Supply Chain Management

Conditions d'admission : Titulaire d'un diplôme bac+3/4.

Contenu : Négocier des contrats internationaux, optimiser les flux de transports internationaux, gérer les approvisionnements et la logistique interne, manager la Supply Chain, appréhender le contexte douanier de la transaction commerciale.

Débouchés/métiers : Acheteur, Pilote de flux logistiques, Prévisionniste des ventes, Consultant en cabinets de conseil spécialisés dans les métiers des Achats et de la logistique, Supply Chain manager.

ESSCA (ÉCOLE SUPÉRIEURE
DES SCIENCES COMMERCIALES
D'ANGERS) ANGERS (49)

N6

DURÉE
1 ANNBR H
413 H

DIPLÔME : TITRE CERTIFIÉ

Titre Certifié ESAP Responsable des Achats

Conditions d'admission : Bac +2

Contenu : Analyser le besoin, étudier les marchés fournisseurs, définir et déployer les stratégies segments, négocier et sélectionner, contractualiser, piloter et mesurer, intégrer les thématiques transverses et périphériques de la fonction Achats.

Débouchés/métiers : Acheteur, Responsable des achats.

ESAP - CDAF FORMATION PARTENAIRE
CCI NANTES ST-NAZAIRE (44)

N7

DURÉE
1 AN

DIPLÔME : MASTÈRE SPÉCIALISÉ

MS Management global des Achats et de la Supply Chain - MASC

Conditions d'admission : Bac+4 ou Bac+ 5, Bac+3 si plus de 3 ans d'expérience professionnelle post-diplôme.

Contenu : Développer les achats et la Supply Chain, définir la politique d'achat responsable, créer la valeur par la gestion des ressources externes, évaluer les fournisseurs, organiser les transports, rationaliser les coûts, piloter l'ensemble des flux logistiques en prenant en compte la transformation digitale. 80% des cours en français - 20% en anglais.

Débouchés/métiers : Supply Chain manager, Responsable flux industriel, Analyste logistique/Supply Chain, Acheteur industriel/projet international, Responsable achats/approvisionnements, Chef de projets logistique/achats, Consultant en achats et SCM.

AUDENCIA SCHOOL OF MANAGEMENT
NANTES (44)

**ISTELI forme les futurs acteurs
de la Supply Chain internationale**

Formations à dominante internationale :

- Transport aérien, maritime, routier, douane, logistique, supply chain internationale
- Prise en compte des enjeux de compétitivité internationale

Des formations professionnelles et opérationnelles

- Inscrites au RNCP et reconnues par la profession
- Certifications nationales et internationales
- Dispensées essentiellement en alternance
- Taux de placement de 95% à la sortie



Des formations pour aller loin

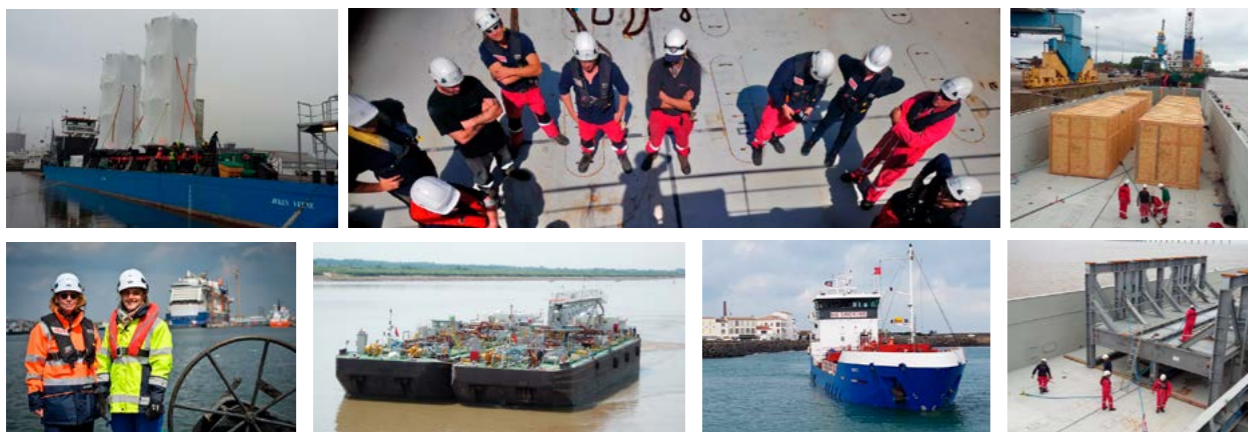
aftral.com | | 0 809 908 908 Service gratuit + prix appel

Contactez l'école **ISTELI Nantes**
02 40 18 13 20 - soizik.de-bodard@aftral.com



ENTREPÔT / STOCKAGE / MANUTENTION

Les métiers de l'entrepôt correspondent à des niveaux de formation multiples : du pré-bac pour les caristes, magasiniers ou préparateurs de commande par exemple, au niveau bac+3 pour les postes d'encadrement, en passant par le niveau bac+2 pour les postes de technicien ou superviseur. Les formations sont dispensées majoritairement par les CFA ou les lycées, par l'AFTRAL, par le GRETA ou par l'IUMM. Ces métiers nécessitent un fort goût pour le terrain et l'action, ils offrent souvent de belles opportunités d'évolution interne au sein des entreprises.



Embarquez à bord de nos unités fluviales et maritimes et rejoignez des équipes dynamiques, découvrez le plaisir de travailler ensemble en toute sécurité, dans un environnement de qualité, d'écoute et de respect.

N3

DIPLÔME : CAP

CAP Opérateur Logistique

Conditions d'admission : Tous publics niveau 3^{ème}.

Contenu : Réaliser les opérations liées aux flux entrants et sortants, organiser matériellement le stockage, conduire en sécurité les chariots automoteurs à conducteur porté 1 à 3 et 5, prévenir les risques relatifs à la santé et à l'environnement.

Débouchés/métiers : Cariste, Préparateur de commande, Agent de quai, Magasinier.

AFTRAL CFATL SAINTE LUCE SUR LOIRE (44)  CFA DE NARCE BRAIN SUR L'AUTHION (49)  

LYCÉE SAINTE THÉRÈSE SAINT-NAZAIRE (44)

LYCÉE PIERRE ET MARIE CURIE CHÂTEAU GONTIER (53) 

LYCÉE POLYVALENT JEANNE D'ARC MONTAIGU (85)

LYCÉE SAINTE MARIE CHANTONNAY (85) 

LYCÉE WRESINSKI ANGERS (49)

N3

DURÉE
6
MOIS

DIPLÔME : TITRE PROFESSIONNEL

TP Cariste d'entrepôt

Conditions d'admission : Tous publics.

Contenu : Charger et décharger des véhicules, déplacer des unités de manutention pour les stocker ou les déstocker, ranger les marchandises et les mettre à disposition d'autres opérateurs en respectant les consignes et les règles de sécurité avec le véhicule adapté.

Débouchés/métiers : Cariste.

AFTRAL SAINTE LUCE SUR LOIRE (44) AFTRAL SAINT-NAZAIRE (44) 

N3

DIPLÔME : CQP

CQP Agent Logistique

Conditions d'admission : Tous publics

Contenu : Réceptionner et expédier des produits, préparer, grouper et dégroupier des produits, assurer le transfert de produits et la tenue de stock dans le respect des délais, de la sécurité, de la qualité et de l'environnement.

Débouchés/métiers : Magasinier, Agent d'expédition, Gestionnaire de stock, Préparateur de commandes, Réceptionnaire.

FAB'ACADEMY UIMM NANTES (44)  

N3

NBR H
175 à
385 H


DIPLÔME : TITRE PROFESSIONNEL

TP Préparateur de commandes en entrepôt

Conditions d'admission : Tous publics.

Contenu : Stocker et contrôler les colis, suivre, contrôler et assurer la gestion informatisée des stocks, préparer et expédier les commandes, maîtriser les chariots (CACES 1 ou plus en fonction de l'organisme de formation) et les techniques de manutention manuelle, communiquer dans l'entreprise.

Débouchés/métiers : Préparateur de commandes, Cariste, Agent de quai.

AFPA CHOLET (49)  AFPA DOUÉ LA FONTAINE (49) AFTRAL CFATL LE MANS ALLONNES (72)  AFTRAL LAVAL (53) AFTRAL LES HERBIERS (85)  

CFPP CARQUEFOU (44)

FORGET FORMATION ARNAGE (72) GRETA MAINE FERTE BERNARD (53)  GRETA DU MAINE SAINT CALAIS (72)  GRETA CFA CHATEAUBRIANT (44) PROMOTRANS SAINT HERBLAIN (44) 

N3

DIPLÔME : TITRE PROFESSIONNEL

TP Agent Magasinier

Conditions d'admission : Tous publics de niveau 3^{ème} minimum.

Contenu : Réceptionner les marchandises, assurer la mise en stock/le destockage et la tenue des stocks, réaliser l'inventaire, préparer les commandes, emballer, expédier, contact client, hygiène, sécurité, prévention des risques, CACES 1-3-5.



Débouchés/métiers : Magasinier, Préparateur de commande, Agent de quai, Cariste.

ADEN FORMATIONS LE MANS (72)

AFPA CHOLET (49)

AFPA DOUÉ LA FONTAINE (49)

AFPA FONTENAY LE COMTE (85)

AFPA LE MANS (72) AFTRAL LAVAL (53) AFTRAL VERRIERES EN ANJOU (49) 

CFPP CARQUEFOU (44)

FAB'ACADEMY UIMM NANTES ET SAINT-NAZAIRE (44)  GRETA CHATEAU GONTIER (53) GRETA LA FERTE-BERNARD (72) GRETA-CFA LOIRE ATLANTIQUE (44) 

PROMOTRANS SAINT HERBLAIN (44)

TURPEAU FORMATION FOUGERÉ (85)

TURPEAU FORMATION LES HERBIERS (85)

TURPEAU FORMATION FONTENAY LE COMTE (85)

N4

DURÉE
1 à 3
ANS

DIPLÔME : BAC PRO

BAC Pro Logistique

Conditions d'admission : Niveau 3^{ème} ou 1^{ère}, personnes ayant 2 ans d'activité professionnelle, examen du dossier.

Contenu : Maîtriser les flux de marchandises en prenant en charge les flux entrants et sortants, suivre et optimiser le stockage, conduire en sécurité des chariots automoteurs de manutention à conducteur porté, assurer les relations avec les interlocuteurs internes et externes à l'entreprise.

Débouchés/métiers : Magasinier, Préparateur de commande, Gestionnaire de stock, Agent de quai, Cariste, Agent d'expédition, Agent de transit,...

AFTRAL CFATL SAINTE LUCE SUR LOIRE (44) EURESPACE CHOLET - CCI 49 ESPACE DE FORMATION DU SAUMUROIS SAUMUR - CCI 49 GRETA DU MAINE ST CALAIS (72)  GRETA-CFA LOIRE ATLANTIQUE SAINT-NAZAIRE (44)  LYCÉE JEAN RONDEAU ST CALAIS (53) 

LYCÉE NORT SUR ERDRE (44)

LYCÉE PIERRE ET MARIE CURIE CHÂTEAU GONTIER (53) 

LYCÉE POLYVALENT LES BOURDONNIÈRES NANTES (44)

LYCÉE POLYVALENT JEANNE D'ARC MONTAIGU (85)

LYCÉE PRO PRIVÉ ST-FÉLIX LA SALLE NANTES (44)

LYCÉE SAINTE MARIE CHANTONNAY (85) 

LYCÉE SAINTE THÉRÈSE SAINT-NAZAIRE (44)

LYCÉE WRESINSKI ANGERS (49)

DIPLÔME : TITRE PROFESSIONNEL**TP Technicien en logistique d'entreposage**

Conditions d'admission : Tous publics.

Contenu : Coordonner et réguler l'activité liée aux flux de marchandises dans l'entrepôt, contrôler les documents et les opérations liées aux réceptions et expéditions de marchandises, vérifier la conformité de l'implantation des marchandises, des stocks physiques et informatiques, identification et prise en compte des règles de sécurité liées aux matériels de manutention et de stockage, adapter au quotidien les activités liées aux flux de marchandises, animer et suivre les ratios de production d'une équipe d'opérateurs en entrepôt.

Débouchés/métiers : Agent de quai, Chef de quai, Gestionnaire de stock, Chef d'équipe logistique,...

AFTRAL CFATL LE MANS ALLONNES (72)	CPF	25%
AFTRAL CFATL SAINTE LUCE SUR LOIRE (44)	CPF	
AFTRAL VERRIERES EN ANJOU (49)	CPF	25%
AVENIR FORMATION CONSEIL CHOLET (49)	CPF	25%
FAB'ACADEMY UIMM NANTES	CPF	25%
TURPEAU FORMATION FOUGERÉ (85)	CPF	

DIPLÔME : TITRE PROFESSIONNEL**TP Technicien supérieur en méthodes et exploitation logistique (TSMEL)**

Conditions d'admission : Diplôme niveau 4.

Contenu : Identifier les interactions entre les différents acteurs de la chaîne logistique. Piloter, organiser, réguler et optimiser les activités du site logistique. Manager les équipes opérationnelles, déterminer et exploiter les indicateurs logistiques, repérer et traiter les dysfonctionnements et dérives de l'exploitation logistique, y compris en anglais. Effectuer une étude de faisabilité technique et économique d'un projet logistique.

Débouchés/métiers : Chef de quai, Gestionnaire de stocks, Responsable plateforme ou entrepôt, Responsable logistique, Approvisionneur.

AFTRAL CFATL LE MANS ALLONNES (72)		25%
EURESPACE CHOLET - CCI 49		25%
ESPACE DE FORMATION DU SAUMUROIS SAUMUR - CCI 49		25%
FAB'ACADEMY UIMM NANTES (44)	CPF	25%
FAB'ACADEMY UIMM SAINT NAZAIRE (44)	CPF	25%
GRETA-CFA LOIRE ATLANTIQUE (44)	CPF	25%
ISTELI STE LUCE SUR LOIRE (44)	CPF	25%
PROMOTRANS SAINT HERBLAIN (44)	CPF	

DIPLÔME : TITRE CERTIFIÉ**Titre Responsable en Logistique (REL)**

Conditions d'admission : Titulaire d'un titre de niveau 5.

Contenu : Concevoir des schémas d'optimisation des activités logistiques, définir des organisations de travail adaptées aux activités logistiques en intégrant la démarche de prévention des risques professionnels, mesurer les performances des activités logistiques, piloter des projets logistiques en réponse aux demandes d'évolution des activités logistiques.

Débouchés/métiers : Responsable entrepôt, Responsable approvisionnement, Responsable logistique, Responsable plateforme, Responsable de site d'entreposage, Responsable achats, responsable exploitation d'entrepôt.

AFTRAL LE MANS ALLONNES (72)	CPF	25%
ISLT MONTAIGU (85)	CPF	25%
ISTELI SAINTE LUCE SUR LOIRE (44)	CPF	25%



TRANSPORTS & DOUANE

Les fonctions Transports & Douane regroupent des métiers variés, de niveaux de formation très différents. Certaines formations au métier de conducteur routier (métier en tension sur le marché de l'emploi) sont accessibles sans qualification au titulaire du permis B, d'autres délivrent un diplôme de niveau bac. Les métiers de l'organisation du transport, du conseil ou de la douane sont accessibles après une formation de niveau bac+2 ou plus, proposées majoritairement par les universités. La maîtrise de l'anglais est souvent nécessaire et les aspects réglementaires sont prépondérants dans ces fonctions.

DIPLÔME : CAP**CAP Conducteur routier "Marchandises"**

Conditions d'admission : Public 18 à 25 ans titulaire du permis B et titulaire a minima d'un BEP ou CAP.

Contenu : Préparer et réaliser des transports nationaux et internationaux au volant de véhicules poids lourds. Préparer et réaliser les opérations administratives relatives aux transports. Appliquer les réglementations en vigueur, les règles de sécurité du travail, de la sécurité routière et la protection de l'environnement. Certains organismes proposent un module maintenance et entretien.

Débouchés/métiers : Conducteur de marchandises, Livreur, Déménageur.

AFTRAL CFATL NANTES (44)	CP	PF
AFTRAL VERRIERES EN ANJOU (49)	CP	PF
AFTRAL LAVAL (53)	CP	PF
AFTRAL CFATL LE MANS ALLONNES (72)	CP	PF
AFTRAL LES HERBIERS (85)	CP	PF
GRETA VENDEE LA ROCHE SUR YON (85)	CP	PF
GRETA DU MAINE ST CALAIS (72)	CP	PF
LYCÉE LÉONARD DE VINCI MAYENNE (53)	CP	PF

DIPLÔME : CAP**CAP Conducteur routier "Marchandises"**

Conditions d'admission : Public de 16 à 25 ans.

Contenu : Préparer son activité, réaliser un itinéraire, prendre en charge un véhicule et les documents, participer aux opérations d'enlèvement et de chargement, réaliser le transport, conduire un véhicule lourd en sécurité dans le respect de la réglementation et de la RSE. Livrer la marchandise, finaliser son activité, restituer le véhicule et les documents et rendre compte.

Débouchés/métiers : Conducteur de marchandises, Livreur, Déménageur.

LYCÉE GUY MOQUET & ÉTIENNE LENOIR CHATEAUBRIANT (44)	CP	PF
LYCÉE WRESINSKI ANGERS (49)	CP	PF

DIPLÔME : TITRE PROFESSIONNEL**TP Conducteur livreur sur véhicule utilitaire léger**

Conditions d'admission : Tous publics, titulaire du permis B.

Contenu : Réaliser en sécurité des livraisons avec un véhicule utilitaire léger, maintenir le bon fonctionnement du véhicule de livraison. Identifier des envois et adapter l'organisation de la tournée en fonction des impératifs. Manutentionner la marchandise, conduire et manœuvrer en sécurité, de façon écologique et économique un véhicule de livraison. Livrer, déposer ou enlever des marchandises dans un contexte commercial. Identifier, contrôler et renseigner les documents. Adapter sa prestation aux aléas et prévenir des risques professionnels et des accidents.

Débouchés/métiers : Conducteur livreur, Conducteur routier de marchandises.

AFPA ANGERS (49)	CP	PF
AFPA CHOLET (49)	CP	PF
AFPA LE MANS (72)	CP	PF
AFTRAL LAVAL (53)	CP	PF
AFTRAL CFATL LE MANS ALLONNES (72)	CP	PF
AFTRAL SAINTE LUCE SUR LOIRE (44)	CP	PF

N3

NBR H
245 à
539 H**DIPLÔME : TITRE PROFESSIONNEL****TP Conducteur du Transport routier de marchandises sur porteur**

Conditions d'admission : Titulaire permis B, apte médicalement à la conduite.

Contenu : Assurer les contrôles de sécurité et de conformité avant, pendant et après le transport de marchandises dont celui de matières dangereuses. Conduire et manœuvrer en sécurité, de façon écologique et économique un véhicule poids lourd et acheminer des marchandises. Prendre en charge, transporter et livrer la marchandise. Préparer le véhicule en vue d'un chargement ou déchargement, charger, décharger le véhicule. Prévenir les risques en cas d'incident ou d'accident, détecter les dysfonctionnements du véhicule et effectuer une intervention mineure.

Débouchés/métiers : Conducteur livreur, Conducteur routier de marchandises, Déménageur conducteur.

AFTRAL CFATL NANTES (44)	CP	PF
ABSKILL FORGET FORMATION ARNAGE (72)	CP	PF
ABSKILL FORGET FORMATION BEAUOUZE (49)	CP	PF
ABSKILL FORGET FORMATION CHOLET (49)	CP	PF
ABSKILL FORGET FORMATION LAVAL (53)	CP	PF
ABSKILL FORGET FORMATION MAYENNE (53)	CP	PF
AFA FORMATION ECOUFLANT (49)	CP	PF
AFPA CHOLET (49)	CP	PF
AFPA DOUÉ LA FONTAINE (49)	CP	PF
AFTRAL VERRIERES EN ANJOU (49)	CP	PF
AFTRAL CFATL LE MANS ALLONNES (72)	CP	PF
AFTRAL LAVAL (53)	CP	PF
AFTRAL LES HERBIERS (85)	CP	PF
AGENEAU FORMATION CHOLET (49)	CP	PF
CITY PRO MARIONNEAU BELLEVIGNY (85)	CP	PF
CITY PRO MARIONNEAU CHOLET (49)	CP	PF
CITY PRO MARIONNEAU SAINT-HERBLAIN (44)	CP	PF
ECF CERCA LES SORINIERES (44)	CP	PF
ECF CERCA CHOLET (49)	CP	PF
GRETA DE VENDEE A ROCHE SUR YON (85)	CP	PF
GRETA-CFA LOIRE-ATLANTIQUE CHATEAUBRIANT (44)	CP	PF
PROMOTRANS SAINT HERBLAIN (44)	CP	PF
PROMOTRANS LA CHAPPELLE SAINT AUBIN (72)	CP	PF
TURPEAU FORMATION FONTENAY LE CONTE (85)	CP	PF
TURPEAU FORMATION FOUGERÉ (85)	CP	PF
TURPEAU FORMATION LES HERBIERS (85)	CP	PF



N3

DURÉE
1 ANNBR H
700 à
735 H

N3

DURÉE
2 ANSNBR H
1050 H

N3

NBR H
315 à
385 H

N3

DIPLÔME : TITRE PROFESSIONNEL

TP Conducteur du Transport routier de marchandises sur tous véhicules

Conditions d'admission : Titulaire du TP "Porteur" avec 2 semaines d'expérience professionnelle minimum et détenteur du permis C.

Contenu : Assurer les contrôles de sécurité et de conformité avant, pendant et après le transport de marchandises. Atteler, dételer un véhicule articulé ou un ensemble de véhicules. Conduire et manœuvrer en sécurité, de façon écologique et économique un véhicule poids lourd et acheminer des marchandises. Prendre en charge, transporter et livrer la marchandise. Préparer, charger et décharger le véhicule. Prévenir les risques en cas d'incident ou d'accident, détecter les dysfonctionnements du véhicule et effectuer une intervention mineure.

Débouchés/métiers : Conducteur, Livreur, Conducteur routier de marchandises, Déménageur conducteur.

ABSKILL / FORGET FORMATION ARNAGE (72)	CPF
ABSKILL / FORGET FORMATION BEAUCOUZE (49)	CPF
ABSKILL / FORGET FORMATION CHOLET (49)	CPF
ABSKILL / FORGET FORMATION LAVAL (53)	CPF
ABSKILL / FORGET FORMATION MAYENNE (53)	CPF
AFA FORMATION ECOUFLANT (49)	CPF
AFPA CHOLET (49)	CPF
AFPA DOUE EN ANJOU (49)	CPF
AFTRAL VERRIERES EN ANJOU (49)	CPF
AFTRAL CFATL LE MANS ALLONNES (72)	CPF
AFTRAL CFATL NANTES (44)	CPF
AFTRAL LAVAL (53)	CPF
AFTRAL LES HERBIERS (85)	CPF
AGENEAU FORMATION CHOLET (49)	CPF
CITY PRO MARIONNEAU BELLEVIGNY (85)	CPF
CITY PRO MARIONNEAU SAINT HERBLAIN (44)	CPF
CITY PRO MARIONNEAU CHOLET (49)	CPF
CITY PRO MARIONNEAU MONTOIR DE BRETAGNE (44)	CPF
ECF CERCA LES SORINIERES (44)	CPF
ECF CERCA CHOLET (49)	CPF
GRETA DE VENDÉE LA ROCHE SUR YON (85)	CPF
GRETA-CFA LOIRE ATLANTIQUE CHATEAUBRIANT(44)	CPF
PROMOTRANS SAINT HERBLAIN (44)	CPF
PROMOTRANS STE JAMME SUR SARTHE (72)	CPF
TURPEAU FORMATION FOUGERÉ (85)	CPF
TURPEAU FORMATION LES HERBIERS (85)	CPF

N4

DURÉE
3 ANS

DIPLÔME : BAC PRO

BAC Pro Organisation Transport de marchandises

Conditions d'admission : Elèves issus-es d'une classe de 3^{ème}, les titulaires d'un CAP en cohérence avec la spécialité du bac pro ou un professionnel justifiant 2 ans d'activité

Contenu : Prendre en compte la demande du client, choisir les modalités de l'opération de transport, optimiser l'offre de transport, élaborer la cotation, constituer le dossier transport, exécuter la demande du client, suivre l'opération et communiquer avec les interlocuteurs. Contrôler les engagements contractuels avec le client, participer à la gestion des moyens humains, contribuer à l'amélioration de la performance de l'entreprise.

Débouchés/métiers : Assistant agent de transit, Assistant affréteur, Aide-déclarant en douane, Assistant agent d'exploitation,...

DIPLÔME : CERTIFICAT D'ÉCOLE

Certificat de l'École de Maîtrise de Transport routier : Responsable d'une unité de transport

Conditions d'admission : Niveau Bac ou expérience professionnelle d'au moins 3 ans dans le transport ou la logistique.

Contenu : Maîtriser les notions réglementaires, gérer et exploiter une unité de transport, optimiser les moyens humains et matériels.

Débouchés/métiers : Responsable d'unité de transports, Responsable d'exploitation.

DIPLÔME : TITRE PROFESSIONNEL

TP Exploitant en transport routier de marchandises

Conditions d'admission : Niveau classe 1^{ère} ou équivalent ou expérience professionnelle significative en transport.

Contenu : Concevoir et organiser une prestation de transport terrestre de marchandises y compris à l'international, mettre en œuvre et piloter les opérations de transport jusqu'à la clôture du dossier.

Débouchés/métiers : Dispatcheur, Affréteur, Assistant exploitation transport, Agent d'exploitation.

LYCÉE DES BOURDONNIÈRES NANTES (44)

LYCÉE DON BOSCO MAYENNE (53)

LYCÉE EUROPE SCHUMAN CHOLET (49) 

LYCÉE JEAN RONDEAU SAINT CALAIS (72)

LYCÉE POLYVALENT JEANNE D'ARC MONTAIGU (85)

LYCÉE POLYVALENT PRIVÉ TALENSAC - JEANNE-BERNARD NANTES (44)

LYCÉE SAINTE THÉRÈSE SAINT-NAZAIRE (44)

LYCÉE WRESINSKI ANGERS (49)

PROMOTRANS SAINT HERBLAIN (44)

AFPA CHOLET (49) 

N4

DIPLÔME : BAC PRO

BAC Pro conducteur du transport routier marchandises

Conditions d'admission : Elèves issus-es d'une classe de 3^{ème}, les titulaires d'un CAP Conducteur Routier de Marchandises.

Contenu : Préparer et organiser sa mission de transport, réaliser les opérations d'enlèvement, réaliser le transport et la livraison, communiquer avec son environnement et clore sa mission de transport.

Débouchés/métiers : Conducteur Livreur, Conducteur routier de marchandises, Déménageur conducteur.

LYCÉE GUY MOQUET & ÉTIENNE LENOIR CHATEAUBRIANT (44)

LYCÉE JEAN RONDEAU SAINT CALAIS (72)

LYCÉE LÉONARD DE VINCI MAYENNE (53)

LYCÉE ROSA PARKS LA ROCHE SUR YON (85)

N4

DURÉE
6 moisNBR H
875 H

N5

DIPLÔME : BTS

BTS Gestion des transports et Logistique associée

Conditions d'admission : Niveau 4 ou expérience professionnelle liée aux métiers du transport et de la logistique.

Contenu : Mettre en oeuvre et concevoir les opérations de transport et de prestations logistiques, analyser la performance, pérenniser et développer l'activité de transport et de prestations logistiques.

Débouchés/métiers : Technicien d'exploitation, Agent de transit aérien/maritime, Technicien de transport terrestre, Affréteur.

AFTRAL LE MANS ALLONNES (72)		
ÉCOLE SUPÉRIEURE DES PAYS DE LA LOIRE - ESPL ANGERS (49)		
ESBIA BUSINESS SCHOOL LE MANS (72)		
ESUP ÉCOLE SUP DE COMMERCE ET DE MANAGEMENT LAVAL (53)		
GRETA CFA CHOLET (49)		
GRETA CFA-LOIRE ATLANTIQUE NANTES (44)		
ISTELI SAINTE LUCE SUR LOIRE (44)		
LYCÉE AMBROISE PARÉ LAVAL (53)		
LYCÉE LES BOURDONNIERES NANTES (44)		
LYCÉE POLYVALENT JEANNE D'ARC ISLT MONTAIGU (85)		
UFA SACRÉ COEUR I2SC ANGERS (49)		

N6

DURÉE
1 AN

DIPLÔME : BACHELOR

Bachelor Transport et Logistique

Conditions d'admission : Bac +2.

Contenu : Cette formation permet aux candidats une compréhension globale de la fonction logistique, y compris dans sa dimension gestion et exploitation du transport et des moyens logistiques pour acquérir les compétences techniques et managériales.

Débouchés/métiers : Affréteur, Gestionnaire d'opérations logistiques, Logisticien.

ESPL ANGERS (49)

N5

DIPLÔME : TITRE PROFESSIONNEL

TP Gestionnaire des Opérations de Transport Routier de Marchandises (GOTRM)

Conditions d'admission : Titulaire d'un diplôme de niveau 4.

Contenu : Élaborer et mettre en oeuvre une offre globale de transport terrestre de marchandises, y compris à l'international, piloter les trafics réguliers sous contrat de sous-traitance, optimiser l'ensemble des moyens liés à l'activité de transport.

Débouchés/métiers : Technicien en transport terrestre, Technicien d'exploitation, Pilote de flux, Exploitant national et international, Affréteur national et international, Dispatcheur.

AFPA LE MANS (72)		
ISTELI SAINTE LUCE SUR LOIRE (44)		

N6

DURÉE
3 ANS

DIPLÔME : BUT

BUT Gestion Logistique et Transport Parcours Management de la mobilité et de la Supply Chain connectées et durables

Conditions d'admission : Diplôme niveau 4.

Contenu : Concevoir une opération de transport de marchandises ou de personnes, concevoir et organiser les opérations d'une chaîne logistique globale, manager les ressources et les flux logistiques et transports dans un contexte national et international. Parcours Management de la mobilité et de la Supply Chain connectées : mettre en oeuvre la digitalisation des processus. Parcours management de la mobilité et de la Supply Chain durables : mettre en oeuvre une démarche de développement durable.

Débouchés/métiers : Affréteur, Approvisionneur, Responsable d'entrepôt, Acheteur, Responsable de production, Responsable logistique, Gestionnaire de stocks, Responsable de plateforme, Agent de fret aérien, Commissionnaire en douane.

IUT DE SAINT-NAZAIRE (44)

N5

DIPLÔME : TITRE PROFESSIONNEL

TP Organisateur de Transports Aériens ou Maritimes de Marchandises (OTAMM)

Conditions d'admission : Diplôme niveau 4 ou titre ou certification niveau domaine transport terrestre de marchandises.

Contenu : Construire y compris en anglais une offre de prestation de transport "overseas", mettre en oeuvre une opération de transit "overseas" à l'export ou à l'import jusqu'à clôture du dossier.

Débouchés/métiers : Organisateur du transport aérien Import/Export, Organisateur du transport maritime I/E, Coordinateur d'opération de transport I/E, Customer service, Agent de transit en service dédié.

ISTELI SAINTE LUCE SUR LOIRE (44)		
-----------------------------------	--	--

N6

DURÉE
1 AN

DIPLÔME : LICENCE

Licence 3 Économie Gestion Parcours Logistique Maritime

Conditions d'admission : Titulaire d'un bac +2.

Contenu : Les métiers du "shipping" recouvrent une double dimension. La première concerne les aspects d'économie et de commerce international (incoterms, économie maritime, géopolitique, etc.), et de logistique globale avec le rôle important de l'intermodalité. La seconde s'applique aux savoirs et savoir-faire très opérationnels en matière de transport maritime (lignes régulières, tramping, charte-parties, etc.), et également sur l'accueil des navires au port (manutention, consignation, etc.)

Débouchés/métiers :

Ce parcours permet de poursuivre naturellement ses études en Master Shipping Trading. Compte tenu des enseignements délivrés, les étudiants de cette Licence pourront postuler chez les professionnels portuaires et services logistiques. L'ouverture aux domaines du négoce international et de la finance élargit les métiers visés par les étudiants de Master aux entreprises industrielles ou à leurs prestataires de services (banques, assurances, transitaires, etc.).

IAE NANTES - SITE DE L'ENSM (44)

N6

DIPLÔME : LICENCE PRO

Licence Pro Logistique et Transports internationaux Parcours Logistique et Transports multimodaux (jusqu'en 2023)

Conditions d'admission : Niveau bac+2, ouvert à la formation continue.

Contenu : Organiser la gestion de flux nationaux et internationaux dans un contexte mondialisé. Maîtriser les outils de logistique, de transports nationaux et internationaux, maîtriser deux langues étrangères.

Débouchés/métiers : Affréteur, Responsable transport, Assistant logistique, Commercial transport, Adjoint au responsable logistique, Commercial transport.

IUT LA ROCHE SUR YON
DÉPARTEMENT GLT (85)

N6

DURÉE
1 ANNBR H
420H

N6

DIPLÔME : LICENCE PRO

Licence Pro Management des services aériens

Conditions d'admission : Titulaire d'un bac + 2 ou expérience professionnelle significative en rapport avec le diplôme.

Contenu : Maîtriser les domaines juridiques, techniques et commerciaux du transport aérien, travailler avec des équipes multiculturelles au niveau européen et mondial, s'adapter aux multiples facettes du métier qui évolue toujours vers une plus grande efficacité, faire preuve d'un comportement positif en toutes circonstances face aux multiples demandes.

Débouchés/métiers : Agent de passage, Agent d'escale, Superviseur escale, Agent de trafic, Coordinateur exploitation, Agent commercial cargo, Technicien fret, Agent de transit fret, Agent d'opérations aériennes, Courtiers aériens, Régulateur programmes, Assistant FBO (Fixed Based Operator), Aviation d'affaires, Agent commercial dans l'industrie aéronautique.

UNIVERSITÉ D'ANGERS
CAMPUS DE CHOLET (49)

N7

DURÉE
2 ANS

N6

DIPLÔME : CERTIFICATION

Responsable Production Transport et Logistique (RPTL)

Conditions d'admission : Titulaire bac+2 ou bac avec expérience.

Contenu : Encadrer le personnel dans l'organisation de l'activité Transport Logistique, gérer l'activité économique et financière, gérer et développer la relation client, élaborer un processus d'amélioration continue.

Débouchés/métiers : Responsable de centre de profit, Responsable d'exploitation, Chef de service aérien ou maritime, Responsable commercial, Responsable affrètement, Responsable messagerie.

ISTELI SAINTE LUCE SUR LOIRE (44)



N6

NBR H
770 H

DIPLÔME : TTITRE PROFESSIONNEL

TP Déclarant en douane et conseil

Conditions d'admission : Titulaire bac+2 ou bac avec expérience.

Contenu : Examiner, optimiser et sécuriser les pratiques douanières d'une entreprise industrielle ou commerciale, administrer les dossiers douane à l'importation et à l'exportation dans le respect des réglementations en vigueur.

Débouchés/métiers : Déclarant en douane, Organisateur/ Coordinateur en douane, Conseiller en douane.

ISTELI SAINTE LUCE SUR LOIRE (44)



DIPLÔME : MASTER

Master 1 et 2 Shipping Trading

Conditions d'admission : Niveau bac+3.

Contenu : Connaître les grandes notions d'économie, de finance, de gestion et de droit maritimes, connaître les grands marchés et les flux maritimes, organiser du transport, gérer des navires, négocier des prix, maîtriser l'anglais.

Débouchés/métiers : Responsable logistique, Courtier maritime, Courtier d'affrètement, Courtier en navires, Opérateur de navires, Courtier en matières premières.

IAE NANTES SITE DE L'ENSM (44)



Manager l'optimisation des flux et des réseaux résilients et durables

- Admission Post-Bac +5 ou Bac +4 (sous conditions)
- Titre RNCP niveau 7
- 3 formats au choix : initial – alternance ou formation continue
- Programme complet : acquisition de la double compétence Achats et Supply Chain
- Personnalisation du parcours et accompagnement carrière
- Insertion professionnelle rapide

Contact : ms@audencia.com / Tél. 06 72 31 65 58



Gérer les réseaux d'approvisionnement mondiaux pour une vision durable, digitale et stratégique

- Admission Post-Bac +4 ou Bac+3
- Diplôme labellisé par la Conférence des Grandes Écoles (CGE)
- Programme 100% en anglais
- Approche globale Achats et Supply Chain
- Un fort réseau de professionnels
- Accompagnement carrière personnalisé

Contact : mcs@audencia.com / Tél. 06 72 31 65 58





GESTION DES FLUX & PROJETS

Les missions de conception, de mise en œuvre et de pilotage des flux sont majoritairement assurées par des ingénieurs ou des étudiants détenteurs d'un master 2, c'est-à-dire de niveau bac+5. Les formations sont majoritairement proposées par les écoles d'ingénieurs et les universités. Les compétences techniques, d'analyse et de synthèse, de gestion de projet, ainsi que les compétences relationnelles permettant de travailler efficacement en équipe sont nécessaires pour réussir dans ces fonctions. Il est possible d'évoluer vers des postes d'encadrement ou de direction.

N6

DURÉE
1 à 3
ANS

N7

DURÉE
3 AN

N7

DURÉE
1 AN

DIPLÔME : BACHELOR

Bachelor Responsable de la Performance Industrielle

Conditions d'admission : Bac pour parcours en 3 ans et Bac +2 professionnel ou technologique de préférence pour parcours en 1 an.

Contenu : Réaliser un diagnostic de la performance industrielle, piloter un projet d'optimisation de la performance industrielle, conduire une démarche d'innovation dans le respect du développement durable, manager une équipe projet.

Débouchés/métiers : Responsable industrialisation/méthodes/amélioration continue, Responsable chaîne logistique globale/Supply Chain, Responsable production/maintenance.

Liste des établissements

CESI LE MANS (72)



DIPLÔME : INGÉNIEUR

Ingénieur généraliste

Conditions d'admission : Bac+2 scientifique ou technique.

Contenu : Maîtriser les techniques de résolution de problème, conduite de projet d'innovation, cobotique, management des processus, amélioration de la performance globale, management, développement durable, RSE, management de projet international,...

Débouchés/métiers : Chef de projet junior, Ingénieur d'études, Ingénieur en R&D, Ingénieur de production, Ingénieur chargé d'affaires, Ingénieur QHSE-DD, Ingénieur maintenance,...

CESI LE MANS (72)



CESI NANTES (44)



DIPLÔME : INGÉNIEUR

Ingénieur généraliste : 3^e année Option MANAGINOV (Management de l'Innovation)

Conditions d'admission : Admission en dernière année d'école ingénieur, avoir validé sa mobilité internationale.

Contenu : Piloter des projets industriels et technologiques, de R&D et de conception. Piloter le passage de la R&D au marché. Être partie prenante dans la définition des axes stratégiques des entreprises. Créer et développer des entreprises et des activités innovantes. Mener à bien une veille technologique, économique, stratégique et prospective dans les secteurs d'avenir.

Débouchés/métiers : Ingénieur Production, Ingénieur Amélioration continue, Ingénieur Industrialisation, Ingénieur d'Exploitation, Ingénieur Qualité, Ingénieur d'Étude et conseil, Ingénieur Recherche et Développement.

Arts et Métiers ENSAM ANGERS (49)





DIPLÔME : INGÉNIEUR

**Ingénieur généraliste
Option génie industriel****Conditions d'admission :** Validation 1^{ère} année d'école d'ingénieur.**Contenu :** Être capable d'avoir une vision globale d'une entreprise et de son organisation (entreprise étendue, système d'information, process, qualité et normes, etc.). Acquérir les méthodes et outils permettant un pilotage optimal (aide à la décision, gestion de production, logistique, conduite du changement, etc.).**Débouchés/métiers :** Gestion/Organisation de production/pilotage des processus d'entreprise, Logistique interne et externe, Stocks/Achats, Costing/Pricing, Conseil (SI, amélioration continue), Gestion de référentiels d'entreprise et partage de bonnes pratiques.

CENTRALE NANTES (44)



DIPLÔME : INGÉNIEUR

**Ingénieur généraliste
Option Green Belt 6 SIGMA****Conditions d'admission :** Validation 4^{ème} année d'école d'ingénieur.**Contenu :** Cette option a pour but de former les futurs ingénieurs généralistes à la mise en oeuvre des processus d'amélioration continue et plus particulièrement du Lean et du 6 Sigma. L'objectif pour l'élève sera d'acquérir des compétences en pilotage de projet, optimisation de la performance d'un processus, au travers d'apports théoriques et d'études de cas.**Débouchés/métiers :** Responsable Lean/Amélioration continue, Ingénieur, Responsable Méthode/Conseil

CESI SAINT NAZAIRE (44)



DIPLÔME : INGÉNIEUR

**Ingénieur généraliste
Thématique approfondissement COPSI
(Conception, Optimisation et Pilotage des systèmes industriels)****Conditions d'admission :** Validation de la 1^{ère} année d'école d'ingénieur.**Contenu :** Optimiser la gestion de toutes les opérations de génie industriel en utilisant les méthodes de recherches opérationnelles, les analyses de données et l'informatique, transformation numérique des processus.**Débouchés/métiers :** Métiers au sein de la Supply Chain: de la logistique, à la gestion de production, gestion des approvisionnements et autres, dans les secteurs industriels. Conseils industriels ou assistance à la maîtrise d'ouvrage dans le cadre de société de service ou d'éditeur.

IMT ATLANTIQUE NANTES (44)



DIPLÔME : INGÉNIEUR

**Ingénieur généraliste
Thématique approfondissement MPR
(Management de la Performance et du Risque)****Conditions d'admission :** Validation de la 1^{ère} année d'école d'ingénieur.**Contenu :** Analyser et améliorer des processus industriels au moyen d'indicateurs de performance, accompagner au changement, maîtriser les risques industriels, concevoir des systèmes et des organisations.**Débouchés/métiers :** Ingénieur process et méthodes, Ingénieur sûreté de fonctionnement, Chef de projet, Responsable QHSE,...

IMT ATLANTIQUE NANTES (44)

DURÉE
1 AN

« J'utilise mon CPF avec la CCI ! »

Parcourez et découvrez l'ensemble de notre offre formation éligible au CPF sur : nantesstnazaire.cci.fr/formation/cpf

nantesstnazaire.cci.fr

CCI NANTES ST-NAZAIRE

DIPLÔME : INGÉNIEUR

Ingénieur Transformation digitale des systèmes industriels

Conditions d'admission : BAC+2 QLIO, GMP, Maths sup' Maths spé.

Contenu : Comprendre, analyser et résoudre une situation complexe en alliant théorie et pratique, concevoir et réaliser des systèmes et organisations, innover dans un contexte complexe et incertain, manager une équipe, coopérer dans des environnements internationaux et interculturels.

Débouchés/métiers : Ingénieur généraliste, Chef de projet transformation digitale,...

IMT ATLANTIQUE NANTES (44)



N7

DURÉE
2 ANS

DIPLÔME : MASTER

Master - Parcours Management des Supply Chains industrielles innovantes (MSC2I)

Conditions d'admission : Bac+3 pour l'entrée en M1 ou bac+4 pour l'entrée en M2.

Contenu : Développer une vision systémique des flux, maîtriser les techniques de l'innovation, de la digitalisation et de l'optimisation d'une chaîne logistique multi-acteurs.

Débouchés/métiers : Pilote de chaînes logistiques, Chef de projet logistique et d'organisation industrielle, Responsable Supply Chain, Chef de projet technologie et méthodologie, Analyste logistique et industrielle, Manager du changement industriel, Responsable méthode et innovation.

IUT SAINT-NAZAIRE (44)



N7

DURÉE
2 ANS

DIPLÔME : MASTER

Master en génie industriel : Management de l'usine agile

Conditions d'admission : Bac+3 pour l'entrée en M1 ou bac+4 pour l'entrée en M2.

Contenu : Modéliser et simuler les systèmes de production, optimiser les stratégies de systèmes de contrôle de production et appliquer les nouvelles méthodes d'évaluation basées sur des approches de simulation et d'optimisation, prendre en compte les différentes sortes d'indicateurs (environnementaux, sociaux, économiques) en rapport avec l'usine agile. 100% en anglais.

Débouchés/métiers : Directeur industriel, Ingénieur mécanique, Ingénieur process, Directeur de production, Ingénieur recherche et innovation.

ÉCOLE CENTRALE NANTES (44)

N7

DURÉE
1 AN

DIPLÔME : MASTER

Master Ingenierie des Systèmes complexes

Conditions d'admission : Bac+3 pour l'entrée en M1 ou bac+4 pour l'entrée en M2.

Contenu : Étudier, concevoir et développer des produits, des procédés et processus, manager les projets de production et/ou d'industrialisation, caractériser et valider les produits, les procédés et processus, organiser et coordonner la fabrication ou l'industrialisation, gérer la production (flux, stocks, ...).

Débouchés/métiers : Ingénieur R&D, Ingénieur étude et conception, Ingénieur méthodes et industrialisation, Analyse industrielle, Ingénieur en gestion industrielle et logistique, Consultant.

IUT DE NANTES CAMPUS LA FLEURIAIYE
CARQUEFOU (44)

DIPLÔME : MASTER

Master Management & Optimization of Supply Chain & Transport (MOST)

Conditions d'admission : Bac+3 scientifique.

Contenu : Optimiser la gestion des opérations de génie industriel en utilisant les méthodes de recherche opérationnelle, l'analyse de données et l'informatique - 100% en anglais.

Débouchés/métiers : Responsable logistique, Responsable de projet logistique, Consultant en modélisation, Responsable planification, Responsable/Consultant en chaîne logistique : production, transport, achat, planification, stock.

IMT ATLANTIQUE NANTES (44)

DIPLÔME : MASTÈRE SPÉCIALISÉ

MS Manager de l'Amélioration continue Option Supply Chain

Conditions d'admission : Bac+5 et anglais niveau B2.

Contenu : Maîtriser les principes fondamentaux de l'amélioration continue et du Lean management, déployer la politique en mettant en place des plans d'actions et des indicateurs pertinents, gérer des projets d'amélioration en respectant les budgets et la rentabilité, accompagner des équipes pluridisciplinaires vers l'entreprise du futur, maîtriser toutes les étapes de la Supply Chain (référentiel BASICS), conduire un audit logistique et proposer un plan de progrès.

Débouchés/métiers : Prévisionniste, Planificateur, Chef de projet Supply Chain, Ingénieur logistique, Acheteur.

CESI SAINT-NAZAIRE (44)



METIERS DU TRANSPORT & DE LA LOGISTIQUE

CAP

- Conducteur routier marchandises

TITRES PROFESSIONNELS

- Conducteur du transport routier de marchandises sur porteur
- Conducteur du transport routier de marchandises sur tous véhicules



Formation continue & apprentissage



La certification qualité a été délivrée
au titre des catégories d'actions suivantes :
actions de formation ; actions de formation par apprentissage

contact.gretavendee@ac-nantes.fr

Contact : Claudie Fèvre - 06.70.58.23.45

www.greta-cfa-paysdelaloire.fr

INTÈGRE LE BTS GTLA À L'ESUP LAVAL

DEVIENS UN EXPERT DE LA LOGISTIQUE ET DU TRANSPORT !

Diplôme d'État · Classique ou Alternance · Formation professionnalisante

À la recherche de ta future formation ?
À la recherche d'un alternant pour intégrer votre entreprise ?
02 43 64 37 30 - laval@esup.fr - www.esup.fr

BTS GTLA également dispensé sur nos campus ESUP de Vannes, Paris et Lyon

esup
l'ecolemploi
une marque du groupe actual



LOGISTIQUE DE PRODUCTION

Certaines formations concernent plus spécifiquement les fonctions logistiques dans un contexte industriel, avec des modules sur la gestion de production notamment. Elles délivrent des diplômes de niveaux bac+3 ou bac+5. Les métiers correspondants nécessitent des compétences transverses, techniques et de gestion, des compétences relationnelles, des compétences en gestion d'équipe et de projet. Il est ensuite possible d'évoluer vers des postes d'encadrement ou de direction en production ou en logistique.

N6

DIPLÔME : BUT**BUT Qualité, Logistique industrielle et Organisation**

Conditions d'admission : Bac technologique ou général ou DAEU.

Contenu : Manager la production et la qualité de biens et de services, piloter la chaîne logistique globale, et piloter les systèmes de management intégrés, accompagner à la transformation numérique.

Débouchés/métiers : Gestionnaire des stocks, Logisticien.ne, Technicien.ne GPAO/ERP, Assistant.e Manager Supply Chain, Technicien.ne QHSE (Qualité Hygiène Sécurité Environnement), Assistant.e Manager Qualité, Animateur.rice Amélioration Industrielle.

IUT DE NANTES CAMPUS LA FLEURIAYE
CARQUEFOU (44)



N7

DURÉE
5 ANS
2 ANS
DE
PRÉPA
INCLUS

DIPLÔME : INGÉNIEUR**Ingénieur Généraliste - parcours intégré**

Conditions d'admission : Niveau Bac S.

Contenu : Développement de connaissances théoriques et pratiques nécessaires à la constitution d'un socle scientifique généraliste fort, nécessaires à l'ingénieur. Deux domaines d'enseignement généraux: humanité et management des Hommes et des organisations. Analyser les enjeux du monde contemporain, développer la créativité et la capacité à communiquer. Développer ses aptitudes de manager d'équipes et de décideur en entreprise. Développer une expertise pour piloter et mener à bien vos projets au travers de la vie associative, des projets académiques et des stages en entreprise.

Débouchés/métiers : Responsable de production, Responsable études, Recherches et conception, Responsable Supply Chain.

ICAM NANTES (44)

N6

DIPLÔME : LICENCE**Licence Pro Métiers de l'Industrie et Gestion de la Production - Parcours Logistique et Qualité (jusqu'en 2023)**

Conditions d'admission : Bac + 2.

Contenu : Gérer et piloter un système de production, s'assurer de la qualité des produits, garantir la satisfaction du client, prendre en compte les nouvelles exigences en matière de sécurité et d'environnement.

Débouchés/métiers : Responsable de production/logistique/approvisionnement, Gestionnaire des stocks, Agent logistique (ordonnancement, implantation d'atelier), Responsable méthodes/Qualité/Hygiène, Sécurité, Environnement, Animateur sécurité, Conseiller en organisation (société de service), Technicien en amélioration continue.

IUT DE NANTES CAMPUS LA FLEURIAYE
CARQUEFOU (44)



N7

DURÉE
5 ANS
+1 AN
DE
PRÉPA

DIPLÔME : INGÉNIEUR**Ingénieur Généraliste - parcours ouvert**

Conditions d'admission : Niveau Bac.

Contenu : Développement de connaissances théoriques et pratiques nécessaires à la constitution d'un socle scientifique généraliste fort, nécessaires à l'ingénieur. Deux domaines d'enseignement généraux: humanité et management des Hommes et des organisations. Analyser les enjeux du monde contemporain, développer la créativité et la capacité à communiquer. Développer ses aptitudes de manager d'équipes et de décideur en entreprise. Développer une expertise pour piloter et mener à bien vos projets au travers de la vie associative, des projets académiques et des stages en entreprise.

Débouchés/métiers : Responsable de production, Responsable études, Recherches et conception, Responsable Supply Chain

ICAM NANTES (44)

N7

DIPLÔME : CYCLE INGÉNIEUR**Cycle ingénieur généraliste Parcours apprentissage**

Conditions d'admission : BAC / BAC+2 (sur dossier).

Contenu : Développement de connaissances théoriques et pratiques nécessaires à la constitution d'un socle scientifique généraliste fort, nécessaire à l'ingénieur. Deux domaines d'enseignements généraux: Humanités (dont langues vivantes), Management des Hommes et des Organisations. Analyser les enjeux du monde contemporain, développer la créativité et la capacité à communiquer. Développer ses aptitudes de manager d'équipe et de décideur en entreprise. Développer une expertise pour piloter et mener à bien vos projets au travers de la vie associative, des projets académiques et des stages en entreprise.

Débouchés/métiers : Responsable de production, Responsable études, Recherche et conception, Responsable Supply Chain.

ICAM VENDÉE LA ROCHE SUR YON (44)

N7

DURÉE
5 ANS

DIPLÔME : INGÉNIEUR**Ingénieur Généraliste - Parcours apprentissage**

Conditions d'admission : Niveau Bac / Bac +2 (sur dossier).

Contenu : Développement de connaissances théoriques et pratiques nécessaires à la constitution d'un socle scientifique généraliste fort, nécessaires à l'ingénieur. Deux domaines d'enseignement généraux: humanité et management des Hommes et des organisations. Analyser les enjeux du monde contemporain, développer la créativité et la capacité à communiquer. Développer ses aptitudes de manager d'équipes et de décideur en entreprise. Développer une expertise pour piloter et mener à bien vos projets au travers de la vie associative, des projets académiques et des stages en entreprise.

Débouchés/métiers : Responsable de production, responsable études, recherches et conception, responsable Supply Chain.

ICAM VENDEE (85)



DURÉE
3 ANS

NBR H
2000 H
SUR
6
SEMESTRES

DURÉE
1 AN

DURÉE
5 ANS

NBR H
700 à
735 H

CESI, VOTRE PASSERELLE VERS L'AVENIR



SE FORMER AUX MÉTIERS DE L'INDUSTRIE & SERVICES AVEC CESI

CESI accompagne salariés, étudiants et personnes en reconversion dans leur choix professionnel en les formant à des métiers porteurs du domaine de la **performance industrielle** et de l'**amélioration continue**, sur des fonctions de technicien supérieur, responsable, manager et expert. Avec CESI, formez-vous aux grandes transformations de demain.

Cursus diplômants post-bac : bac +2, bachelor, bac +4, ingénieur-e, bac +6
Accessibles en alternance, sous statut étudiant ou par la formation professionnelle



CAMPUS DE SAINT NAZAIRE 02 40 15 20 17

Bd de l'Université 44 600 Saint-Nazaire
saint-nazaire.cesi.fr |



METIERS DU TRANSPORT ET DE LA LOGISTIQUE

CAP OOL

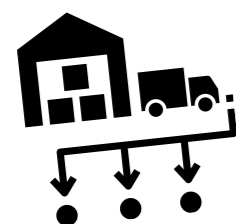
(Opérateur/trice Logistique)

12 semaines à l'UFA/ an



BAC PRO Logistique

20 semaines à l'UFA/ an



Un secteur qui recrute !

RECEPTION-STOCKAGE- CONDUITE D'ENGINS
DE MANUTENTION- CHARGEMENT DE CAMIONS ...

Lycée Sainte Marie- 12 Place Jeanne d'Arc 85110 CHANTONNAY
02-51-46-84-09 - secretariat@stemariechantonnay.com



DIRECTION SUPPLY CHAIN

Les métiers de direction sont rarement accessibles à la sortie des études, ils s'inscrivent dans un parcours d'évolution et font suite à plusieurs années de missions en management d'équipes et/ou de projets. Ils nécessitent souvent une formation de niveau bac+5 ou plus, majoritairement dispensée au sein des écoles de commerce, d'ingénieur ou des universités. Il existe également quelques titres. La dimension internationale est fortement présente sur ces métiers. Ils nécessitent des compétences transverses, techniques et de gestion ; des compétences en management d'équipe et de projet ; des compétences relationnelles, et de bonnes capacités de résistance au stress.

N7

DIPLÔME : MASTÈRE SPÉCIALISÉ

Executive MS Directeur de la Supply Chain et des Achats

Conditions d'admission : Bac +3 à 4 ou équivalent, plus 5 années d'expérience professionnelle et de responsabilité managériale.

Contenu : Actionner les leviers clés "Supply Chain et Achats" de création de valeur. Définir et mettre en oeuvre le plan d'action de la Supply Chain et des Achats dans son entreprise. Optimiser et piloter la performance. Maîtriser les enjeux de la Supply chain et des Achats de demain. Accéder aux postes de direction Supply Chain et Achats. Développer sa vision transversale du fonctionnement de l'entreprise.

Débouchés/métiers : Direction/Manager Achats et Supply Chain.

AUDENCIA SCHOOL OF MANAGEMENT (44) 

N7

DURÉE
2 ANS

DIPLÔME : TITRE CERTIFIÉ

Titre Certifié Manager Transport Logistique et Commerce International

Conditions d'admission : Titulaire d'un diplôme niveau 6 ou certification niveau 7.

Contenu : Définir et conduire une stratégie de l'ensemble des opérations de transport, de stockage, de distribution et de dédouanement des marchandises. Respecter des objectifs de compétitivité de l'entreprise sur les marchés extérieurs et responsabilité commerciale, opérationnelle et financière de ses choix. Maîtriser tous les aspects de la chaîne logistique internationale : opérationnel, humain, sécuritaire et financier.

Débouchés/métiers : Directeur des opérations transport et de logistique internationale, Responsable projet de développement à l'international, Ingénieur des affaires à l'international, Supply Chain manager.

ISTELI NANTES
SAINTE LUCE-SUR-LOIRE (44) 

N7


DIPLÔME : MASTER

Master 1 et 2 LEA - Parcours Logistique internationale Supply Chain Management (LI-SCM)

Conditions d'admission : Bac + 3 pour Master 1, Bac + 4 pour Master 2 avec option de l'alternance.

Contenu : Organiser et optimiser les flux de transport et les stocks d'une logistique internationale, piloter des achats internationaux et faire du sourcing à l'international, analyser, diagnostiquer et proposer des solutions logistiques, mettre en place un processus de planification industrielle et optimiser des flux de production, évaluer et améliorer la performance économique et écologique (RSE) d'une Supply Chain internationale, être force de proposition en terme de digitalisation d'une chaîne d'approvisionnement, communiquer efficacement dans le contexte professionnel visé, en français et dans deux langues étrangères, interagir dans un contexte professionnel international, au sein d'une équipe multiculturelle.

Débouchés/métiers : Acheteur à l'international, Approvisionneur/ Gestionnaire de stock, Ingénieur/Consultant Supply Chain, Chef de projets logistiques, Responsable logistique ou Supply Chain, Affréteur import/export.

UNIVERSITE DE NANTES FACULTÉ DES
LANGUES ET CULTURES ÉTRANGÈRES
NANTES (44)UNIVERSITE DE NANTES FACULTE DES
LANGUES ET CULTURES ETRANGERES
LA ROCHE SUR YON (85) 
Uniquement M2

N7

DURÉE
2 ANS

DIPLÔME : TITRE CERTIFIÉ

Titre Manager de la Chaîne Logistique

Conditions d'admission : Bac+2 avec expérience, Bac+3/4 technique.

Contenu : Participer à la définition de la stratégie de l'entreprise et définir la stratégie logistique, manager la direction logistique, développer la compétitivité industrielle et logistique et animer les grands projets d'amélioration continue, faire évoluer le système d'information logistique, mesurer la performance logistique et pratiquer la veille technologique et stratégique.

Débouchés/métiers : Supply Chain manager, Directeur logistique, Responsable logistique, Responsable de plateforme logistique, Chef de projet logistique, Consultant en Supply Chain management.

CNAM - ISERPA ANGERS (49) 

N7

DIPLÔME : MBA

MBA Management Supply Chain et Achats

Conditions d'admission : Bac + 3.

Contenu : Optimiser les flux du producteur/fournisseur au client final, être capable d'anticiper et faire preuve de réactivité en utilisant les concepts et méthodes d'analyse et d'outils permettant de mettre en oeuvre les stratégies industrielles adaptées.

Débouchés/métiers : Supply Chain manager, Responsable Sales et Operating planning, Directeur logistique et transport, Directeur des opérations, Directeur des achats, Stock et approvisionnement, Acheteur, Client Solutions Provider, Responsable e-procurement/esourcing.

MBWAY SAINT HERBLAIN (44) VOTRE PROJET EST UNIQUE,
NOTRE RÉPONSE LA CONCRÉTISE !

Devenir :

- Agent Magasinier,
- Cariste,
- Conducteur Routier de Marchandises,
- Mécanicien de Véhicules de Transport,

c'est exercer un métier évolutif développant des compétences multiples dans un secteur qui recrute.

Formez-vous à ces métiers avec les formations du GRETA-CFA du Maine !



RÉPUBLIQUE
FRANÇAISE
Liberté
Égalité
Fraternité



GRETA
CFA
La référence formation

02 43 840 450 • contactgreta-cfa.maine@ac-nantes.fr

Liste des établissements

ABSKILL / FORGET FORMATION

49070 **BEAUCOUZÉ**
T. 02 41 73 83 10
[Site web](#)

49300 **CHOLET**
T. 02 41 46 87 67
[Site web](#)

53100 **MAYENNE**
T. 02 43 11 11 00
[Site web](#)

72230 **ARNAGE**
T. 02 43 23 51 18
[Site web](#)

53000 **LAVAL**
T. 02 43 59 73 70
[Site web](#)

ADEN FORMATIONS

72000 **LE MANS**
T. 02 43 39 91 91
[Site web](#)

AFA FORMATION

49000 **ECOULANT**
T. 02 41 54 88 08
[Site web](#)

AFPA

49300 **CHOLET**
T. 02 41 49 14 99
[Site web](#)

49100 **ANGERS**
T. 02 41 33 42 33
[Site web](#)

72000 **LE MANS**
T. 02 43 50 24 30
[Site web](#)

49700 **DOUÉ EN ANJOU**
T. 02 41 40 16 20
[Site web](#)

85200 **FONTENAY LE COMTE**
T. 09 72 72 39 36
[Site web](#)

AFTRAL

44980 **SAINTE LUCE SUR LOIRE**
T. 02 40 18 13 13
[Site web](#)

49480 **VERRIÈRES EN ANJOU**
T. 02 72 79 52 67
[Site web](#)

53000 **LAVAL**
T. 02 43 58 98 37
[Site web](#)

AFTRAL SUITE

72700 **ALLONNES**
T. 02 43 75 02 85
[Site web](#)

85500 **LES HERBIERS**
T. 02 51 64 93 82
[Site web](#)

44350 **SAINT NAZAIRE**
T. 02 40 18 13 32
[Site web](#)

AGENEAU FORMATION

49300 **CHOLET**
T. 02 72 62 71 27
[Site web](#)

AUDENCIA SCHOOL OF MANAGEMENT

44300 **NANTES**
T. 02 40 37 34 34
[Site web](#)

AVENIR FORMATION CONSEIL

49300 **CHOLET**
T. 02 41 55 75 66
[Site web](#)

CAMPUS ARTS ET MÉTIERS / ENSAM

49000 **ANGERS**
T. 02 41 20 73 73
[Site web](#)

CCI DU MAINE-ET-LOIRE

Espace Formation du Saumurois
49400 **SAUMUR**
Eurespace Formation
49300 **CHOLET**
T. 02 41 20 49 00
[Site web](#)

CCI NANTES ST NAZAIRE / ESAP / CDAF FORMATION

44600 **SAINT NAZAIRE**
T. 02 40 44 42 22
[Site web](#)

CENTRE DE FORMATION ET PROMOTION PRESQU'ÎLE

44470 **CARQUEFOU**
T. 02 40 34 40 30
[Site web](#)

CESI

44300 **NANTES**
T. 02 28 01 78 50
[Site web](#)

72000 **LE MANS**
T. 02 28 01 40 14
[Site web](#)

44603 **SAINT-NAZAIRE**
T. 02 40 15 20 17
[Site web](#)

Nous sommes attachés à recenser l'ensemble des possibilités de formations en Pays de La Loire. Si en tant que professionnel de l'éducation vous constatez un manque ou une erreur, nous vous invitons à nous contacter.

CITY PRO MARIONNEAU

85170 **BELLEVIGNY**
T. 02 51 34 13 55
[Site web](#)

49300 **CHOLET**
T. 02 41 62 12 60
[Site web](#)

44550 **MONTOIR DE BRETAGNE**
T. 02 28 03 58 64
[Site web](#)

44800 **SAINT-HERBLAIN**
T. 02 28 03 58 64
[Site web](#)

CNAM ISERPA

49000 **ANGERS**
T. 02 41 66 10 66
[Site web](#)

ECF CERCA

49300 **CHOLET**
T. 02 43 21 41 60
[Site web](#)

44840 **LES SORINIÈRES**
T. 02 43 21 41 48
[Site web](#)

ECOLE CENTRALE

444300 **NANTES**
T.02 40 37 16 00
[Site web](#)

ESBIA BUSINESS SCHOOL

72100 **LE MANS**
T. 02 43 61 05 12
[Site web](#)

ESPL - ECOLE SUPERIEURE DES PAYS DE LA LOIRE

49000 **ANGERS**
T. 02 41 73 20 30
[Site web](#)

ESSCA - ECOLE SUPERIEURE DES SCIENCES COMMERCIALES D'ANGERS

49000 **ANGERS**
T.02 41 73 47 47
[Site web](#)

ESUP - ECOLE SUPERIEURE DE COMMERCE ET DE MANAGEMENT

53000 **LAVAL**
T. 02 43 64 37 30
[Site web](#)

FAB'ACADEMY UIMM

44344 **BOUGUENAI**
T. 02 51 13 21 51
[Site web](#)

44600 **SAINT NAZAIRE**
T. 02 40 53 85 47
[Site web](#)

GRETA

49000 **ANGERS**
T. 02 41 24 11 11
[Site web](#)

44110 **CHATEAUBRIANT**
T. 02 40 81 87 51
[Site web](#)

53200 **CHATEAU-GONTIER-SUR-MAYENNE**
T. 02 43 66 87 23
[Site web](#)

49300 **CHOLET**
T. 02 41 49 06 50
[Site web](#)

72400 **LA FERTÉ BERNARD**
T. 02 43 84 04 50
[Site web](#)

85000 **LA ROCHE-SUR-YON**
T. 02 51 47 38 38
[Site web](#)

44000 **NANTES**
T. 02 40 14 56 56
[Site web](#)

GRETA SUITE

72120 **SAINT CALAIS**
T.02 43 84 04 50
[Site web](#)

44600 **SAINT-NAZAIRE**
T. 02 40 70 02 50
[Site web](#)

I2SC - INSTITUT SUPÉRIEUR DU SACRÉ CŒUR

49000 **ANGERS**
T. 02 41 81 42 01
[Site web](#)

IAE - SITE DE L'ENSM

44100 **NANTES**
T. 02 40 99 84 84
[Site web](#)

ICAM

44470 **CARQUEFOU**
T. 02 40 52 40 52
[Site web](#)

ICAM SUITE

85000 **LA ROCHE-SUR-YON**
T. 02 51 47 70 70
[Site web](#)

IMT ATLANTIQUE

44300 **NANTES**
T. 02 51 85 81 00
[Site web](#)

ISLT

85600 **MONTAIGU**
T. 02 51 48 87 00
[Site web](#)

ISTELI

44980 **SAINTE LUCE SUR LOIRE**
T. 02 40 18 13 20
[Site web](#)

LES TALENTS DE L'INDUSTRIE
se forment à la **Fab'Academy!**

RETROUVEZ TOUTES NOS FORMATIONS CONTINUES ET EN ALTERNANCE
Du CAP au BAC +4

- MAINTENANCE INDUSTRIELLE AUTOMATISMES ÉLECTROTECHNIQUE
- CHAUDRONNERIE SOUDAGE TUYAUTERIE
- CONSTRUCTION ET MAINTENANCE AÉRONAUTIQUE
- USINAGE
- PILOTAGE DE SYSTÈMES INDUSTRIELS
- PERFORMANCE COLLECTIVE ET INDUSTRIELLE
- INFORMATIQUE CYBERSECURITÉ
- BUREAUX D'ÉTUDES ET MÉTHODES
- SUPPLY CHAIN INDUSTRIELLE

sur www.formation-industries-paysdelaloire.fr

Rencontrez-nous aux **JOURNÉES PORTES OUVERTES**
À ANGERS | LE MANS | NANTES | LA ROCHE/YON | SAINT-NAZAIRE

29 JANVIER - 9H/17H
19 MARS - 9H/13H
30 AVRIL - 9H/13H

UIMM LA FABRIQUE DE L'AVENIR
Fab'Academy PAYS DE LA LOIRE

PREMATECH
LA FORMATION, VOTRE PERFORMANCE

02 40 42 07 28
info@prematech-formation.fr
103 Rue Henri Gautier, BP 03,
44550 Montoir-de-Bretagne

- CACES®
- HABILITATION ÉLECTRIQUE
- SST
- INCENDIE
- PONT CABINE

NOUVELLES INSTALLATIONS
DÉDIÉES À VOS **FORMATIONS**

IUT DE LA ROCHE-SUR-YON - DÉPARTEMENT GLT85000 **LA ROCHE-SUR-YON**

T. 02 51 47 40 14

[Site web](#)**IUT DE NANTES - CAMPUS LA FLEURIAYE**44470 **CARQUEFOU**

T. 02 28 09 20 00

[Site web](#)**IUT DE SAINT NAZAIRE**44606 **SAINT NAZAIRE**

T.02 40 17 81 59

[Site web](#)**LYCÉE AMBROISE PARÉ**53000 **LAVAL**

T. 02 43 59 17 59

[Site web](#)**LYCÉE CAROLINE AIGLE**44390 **NORT-SUR-ERDRE**

T. 02 30 32 18 50

[Site web](#)**LYCÉE DES BOURDONNIÈRES**44200 **NANTES**

T. 02 40 34 02 60

[Site web](#)**LYCÉE DON BOSCO**53100 **MAYENNE**

T. 02 43 30 47 47

[Site web](#)**LYCÉE EUROPE SCHUMAN**49300 **CHOLET**

T. 02 41 49 73 00

[Site web](#)**LYCÉE GUY MOQUET ET ETIENNE LENOIR**44146 **CHATEAUBRIANT**

T. 02 40 81 56 56

[Site web](#)**LYCÉE JEAN RONDEAU**72120 **SAINT-CALAIS**

T. 02 43 63 14 14

[Site web](#)**LYCÉE LÉONARD DE VINCI**53100 **MAYENNE**

T. 02 43 04 20 98

[Site web](#)**LYCÉE PIERRE ET MARIE CURIE**53200 **CHÂTEAU-GONTIER-SUR-MAYENNE**

T. 02 43 07 26 35

[Site web](#)**LYCÉE POLYVALENT JEANNE D'ARC**85600 **MONTAIGU**

T. 02 51 48 87 00

[Site web](#)**LYCÉE PROFESSIONNEL DE NARCÉ**49800 **BRAIN SUR L'AUTHION**

T. 02 41 54 34 33

[Site web](#)**LYCÉE PROFESSIONNEL ST FÉLIX LA SALLE**44000 **NANTES**

T. 02 44 76 35 00

[Site web](#)**LYCÉE ROSA PARKS**85000 **LA ROCHE-SUR-YON**

T.02 51 36 46 00

[Site web](#)**LYCÉE SAINTE MARIE**85110 **CHANTONNAY**

T. 02 51 46 84 09

[Site web](#)**LYCÉE SAINTE THÉRÈSE**44600 **SAINT-NAZAIRE**

T. 02 40 22 52 87

[Site web](#)**LYCÉE TALENSAC JEANNE BERNARD**44000 **NANTES**

T. 02 51 72 95 10

[Site web](#)**LYCÉE WRESINKI**49100 **ANGERS**

T. 02 41 22 95 90

[Site web](#)**MBWAY**44800 **SAINT HERBLAIN**

T. 02 40 89 95 17

[Site web](#)**PROMOTRANS**72650 **LA CHAPELLE SAINT AUBIN**

T. 02 40 92 21 47

[Site web](#)44800 **SAINT-HERBLAIN**

T. 02 40 92 00 92

[Site web](#)**PROMOTRANS**72380 **SAINTE JAMME SUR SARTHE**

T.02 43 81 85 77

[Site web](#)**TURPEAU FORMATION**85200 **FONTENAY LE COMTE**

T. 02 51 09 95 95

[Site web](#)85500 **LES HERBIERS**

02 51 57 57 64

[Site web](#)85480 **FOUGERÉ**

01 51 09 95 95

[Site web](#)**UNIVERSITÉ D'ANGERS**49100 **ANGERS**

T. 02 41 96 23 23

[Site web](#)**UNIVERSITÉ DE NANTES**44035 **NANTES**

T. 02 40 99 83 83

[Site web](#)85000 **LA ROCHE-SUR-YON**

T. 02 53 80 41 00

[Site web](#)

Courzal Academy
Les langues autrement

Formations éligibles au CPF !

02 85 95 62 40
info@courzal-academy.fr

103 Rue Henri Gautier,
BP 03, Zone de Cadréan,
44550 Montoir-de-Bretagne

Linguaskill
from Cambridge

TOEIC

Formation Français Langue Étrangère (FLE)

Séjours Linguistiques

Formations d'anglais

Autres Formations Langues étrangères

Traductions Techniques

« Tell me and I forget, teach me and I may remember, involve me and I learn. »
Benjamin Franklin

Transport - Sécurité au Travail - BTP - Manutention et Levage

ecf^{pro}

CACES®

Cariste d'entrepôt

Préparateur de commandes

Titre Professionnel Agent Magasinier

FIMO et FCO Voyageurs, Marchandises

Sauveteur Secouriste du travail (SST)

Permis de conduire toutes catégories

LES FORMATIONS PROFESSIONNELLES ADAPTÉES À VOS BESOINS

Où trouver ECF Pro :

St Jean de Linières (49)
Les Sorinières (44)
Cholet (49)Plus d'information sur www.ecf-cerca.fr

MON COMPTE FORMATION



AETL +

C'est le 1er Réseau des Jeunes de la Supply Chain qui réunit tous les acteurs professionnels, les enseignants et formateurs à l'écoute des élèves et étudiants en Transports et Logistique. L'AETL constitue un véritable relais d'information et d'orientation, un réseau d'aide à l'emploi au service des métiers des transports et de la logistique au travers d'actions mises en place par ses antennes régionales.



Onisep +

L'Onisep a pour vocation d'informer sur les formations, les métiers, les secteurs professionnels. Il guide les jeunes et leur famille dans leurs choix de parcours de formation et de projet professionnel, et fournit des ressources aux équipes éducatives qui aident les jeunes dans leur démarche d'orientation.



APEC +

L'APEC est une plateforme répertoriant de nombreux outils et conseils dans une démarche de recherche d'emploi. L'APEC vous aide à valoriser votre profil et vos compétences en proposant des ateliers en ligne complètement personnalisés. Le site poste régulièrement des offres d'emploi.



AFT +

L'AFT a pour mission de développer la formation professionnelle dans les secteurs du transport et de la logistique. Elle oriente le public en démarche de formation et d'emploi vers les métiers en proposant notamment des entretiens personnalisés, élabore des contenus de formation, accompagne les entreprises dans les évolutions du secteur, soutient les professionnels de la pédagogie tout en y associant ses partenaires et recense les actualités, tout cela par région



CIDJ +

Espace unique d'information jeunesse, le CIDJ accueille gratuitement et sans rendez-vous tous les jeunes, quelle que soit leur situation. Le CIDJ informe et conseille les jeunes dans tous les domaines qui les concernent : orientation, études, emploi, alternance, job, stage, accès aux droits, santé, mobilité internationale, entrepreneuriat et citoyenneté.



choisirmonmetier-paysdelaloire.fr +

C'est un site d'orientation sur les métiers et les formations en Pays de la Loire où vous retrouverez des fiches métiers, des vidéos, des chiffres clés de l'emploi, des analyses, des établissements etc.



Carif Oref +

Ce sont des ressources et des outils mis à disposition des acteurs et des professionnels.



L'étudiant +

L'étudiant est un site spécialisé dans l'orientation, la formation et la réussite des études : salons étudiants, fiches métiers, annuaires d'établissement.



France Supply Chain +

France Supply Chain apporte des solutions pertinentes à tous les acteurs de la Supply Chain, grâce à son réseau de 450 entreprises affiliées et une démarche reposant sur l'intelligence collective.



Trajectoire +

Trajectoire, c'est un salon de l'orientation et des métiers organisé chaque année par l'agglomération de St Nazaire avec des pôles dédiés à la fois aux collégiens, aux lycéens, aux chercheurs d'emploi et aux salariés en reconversion professionnelle.



© Bernard Biger - Chantiers de l'Atlantique



Salons Studyrama Angers, La Roche-Sur-Yon, Le Mans, Laval Formathèque de Nantes +

C'est un salon regroupant plus de 400 formations du Bac au Bac+5, tous secteurs confondus. Le moment idéal pour rencontrer des professeurs ou étudiants et vous aider dans votre choix d'orientation.



Les Nuits de l'Orientation par la CCI +

Cette série d'événements a lieu chaque année, en ligne ou en présentiel. Au programme : conférences, entretiens personnalisés avec des conseillers d'orientation, speed datings avec des responsables d'entreprise, moments de découverte des métiers sous la forme de fiches et de vidéos, ainsi que des tests et quizz d'orientation.

Ils partagent leur quotidien avec vous Films réalisés par le Pôle Achats Supply Chain Atlantique

Coordinateur Transport & Douane chez Naval Group



Approvisionneur bord de ligne (GE Renewable Energy)



Superviseur Transport (GE Renewable Energy)



Ingénieur Supply Chain (IDEA)



Opérateur Logistique (IDEA)





+ paysdelaloire.fr



+ agglo-carene.fr



+ metropole.nantes.fr



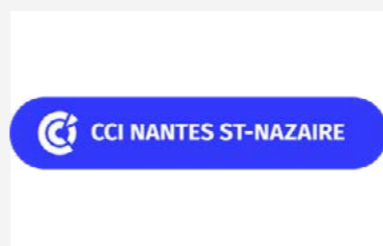
+ loire-atlantique.fr/44/accueil/c_1155312



+ audencia.com



+ tarneaud.fr



+ nantesstnazaire.cci.fr



+ cesi.fr



+ sogestran.com



+ courzal-academy.fr



+ ecf.asso.fr



+ esup.fr



+ gestal.fr



+ greta-cfa-paysdelaloire.fr



+ icam.fr



+ groupe-idea.com/fr



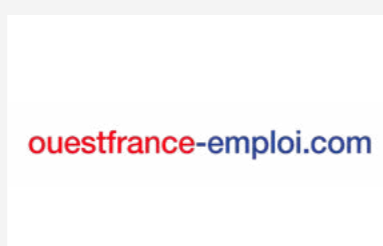
+ irt-jules-verne.fr



+ aftral.com



+ stmariechantonay.com



+ ouestfrance-emploi.com



+ prematech-formation.fr



+ somaloir.com



+ formation-industries-paysdelaloire.fr



+ univ-nantes.fr



Le PASCA est une association
ligérienne qui aide à développer
la compétitivité logistique
et industrielle des entreprises
et des territoires

